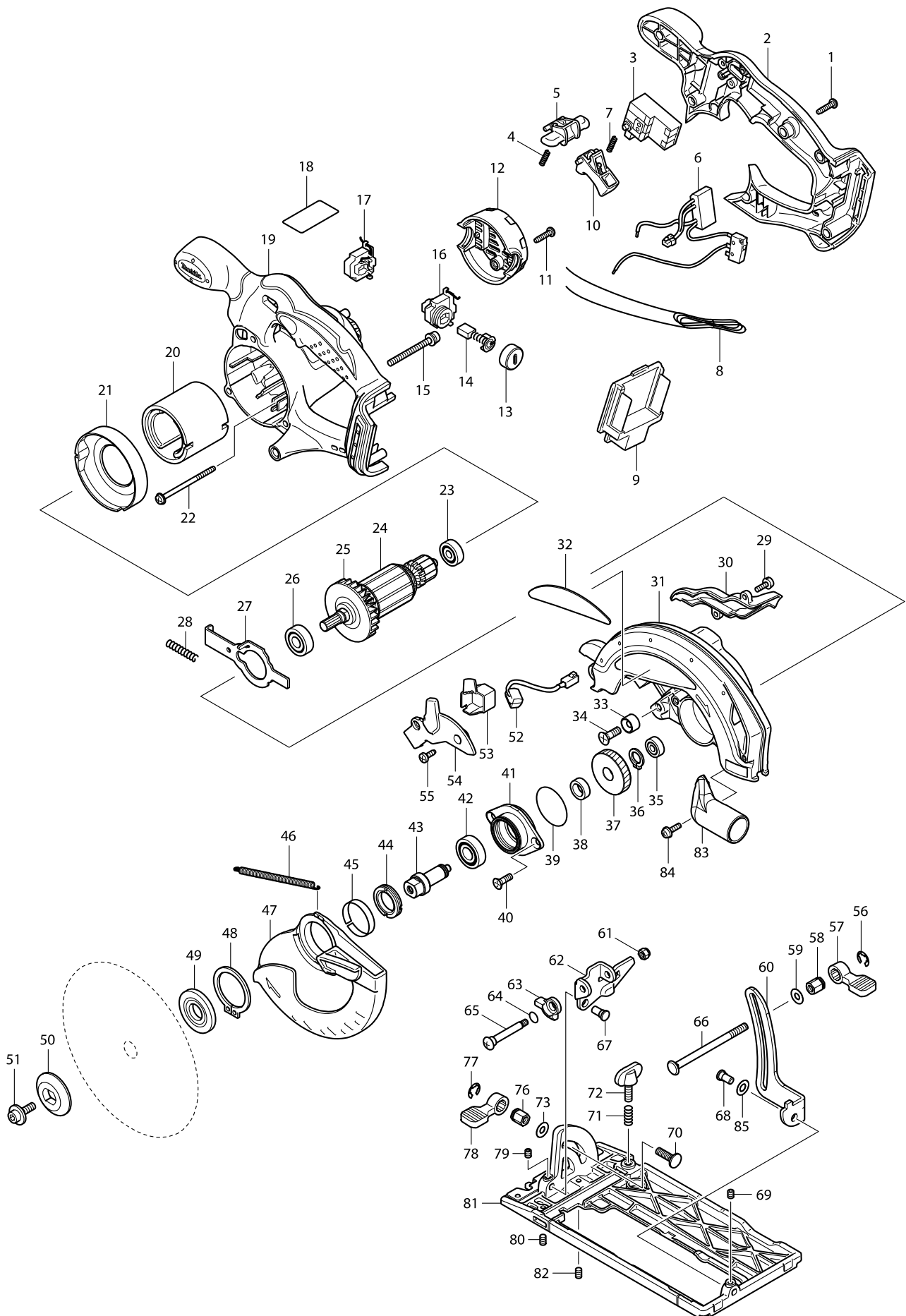


# Numéro du modèle DSS610 SCIE CIRCULAIRE D=165mm 18V



Position	Référence pièce	Description	Echelle	QTE	N/O	Option 1	Option 2	COMMENTAIRE
001	265995-6	VIS 4X18		6		P1		
002	141470-5	COUVERCLE DE POIGNEE		1		P14		
003	650631-1	INTERRUPTEUR		1		P64		
004	231469-9	RESSORT 4 6811DW		1		P2		
005	419322-1	BOUTON DE SECURITE BBS610		1		P3		
006	620088-0	CIRCUIT		1		P17		
007	231469-9	RESSORT 4 6811DW		1		P2		
009	644808-8	SUPPORT		1		P5		
010	419176-6	LEVIER INTERRUPTEUR		1		P3		
011	265995-6	VIS 4X18		2		P1		
012	419281-9	COUVERCLE ARRIERE BBS610		1		P6		
013	643941-3	BOUCHON PORTE CHARBON CB429		2		P7		
014	194435-6	JEU DE CHARBON CB-432		1		P10		
015	911263-2	VIS TETE RONDE M5X40		3		P2		
016	643882-3	PORTE CHARBON		1		P5		
017	643883-1	PORTE CHARBONS		1		P5		
018	815E89-3	DSS610 NAME PLATE		1				
019	141471-3	CARTER MOTEUR		1		P18		
020	638107-8	AIMANT		1		P23		
021	419285-1	TÔLE DE VENTILATEUR		1		P2		
022	266292-3	VIS 4X65		2		P2		
023	210023-2	ROULEMENT A BILLES 627DDW		1		P9		
024	519173-3	INDUIT 18V BBS610		1		P32		
D10		INC. 23,25,26						
025	241869-5	VENTILATEUR 55		1		P7		
026	211061-7	ROULEMENT A BILLES 6000LLB		1		P19		
027	346059-6	LEVIER DE BLOCAGE		1		P1		
028	233092-6	RESSORT 5		1		P1		
029	911118-1	VIS TETE RONDE M4X12		2		P1		
030	419284-3	DEFLECTEUR		1		P3		
031	188045-9	CARTER DE LAME		1		P33		
C10	213434-0	O RING 26		1		P2		
D10		INC. 32						
032	819217-2	LOGO MAKITA(AUTOCOLLANT)BBS61		1		P8		
033	262049-0	ENTRETOISE		1		P2		
034	251368-9	VIS M6		1		P2		
035	210028-2	ROULEMENT A BILLES 606ZZ		1		P2		
036	961052-5	CIRCLIP MOD S EXT 12		1		P2		
037	227156-6	PIGNON DROIT 52 BBS610		1		P15		
038	257173-2	BAGUE 12 5604R		1		P2		
039	213512-6	O'RING 39		1		P6		
040	265034-2	VIS TETE FRAISEE M5		2		P2		
041	318009-1	PALIER DE ROULEMENT		1		P4		
042	211131-2	ROULEMENT A BILLES 6001DDW		1		P18		
043	324626-7	AXE		1		P17		
044	285845-9	BAGUE APPUI ROULEMENT		1		P4		
045	345469-4	BAGUE DE FROTTEMENT		1		P3		
046	231821-1	RESSORT DE RAPPEL 3 5604R		1		P5		

Position	Référence pièce	Description	Echelle	QTE	N/O	Option 1	Option 2	COMMENTAIRE
047	419286-9	CARTER SECURITE DE LAME		1		P13		
048	961152-1	CIRCLIP (EXT) S-34		1		P1		
049	224397-5	FLASQUE INTERIEURE 40		1		P16		
050	224282-2	FLASQUE EXTERIEURE 40		1		P13		
051	266133-3	VIS HEX CREUSE M6X20		1		P2		
052	631694-6	FAISCEAU DE LED		1		P22		
053	419341-7	BOITE CONNECTEUR		1		P2		
054	419282-7	COUVERCLE DE DIODE		1		P3		
055	266026-4	VIS AUTO-FOREUSE 4X12		2		P1		
056	961014-3	CIRCLIP E-8		1		P1		
057	272229-0	LEVIER 40		1		P10		
058	252158-3	ECROU HEX M6		1		P4		
059	941151-9	RONDELLE PLATE 6		1		P1		
060	345658-1	GUIDE		1		P3		
061	252103-8	ECROU HEX M5-8		1		P2		
062	345657-3	GUIDE ANGULAIRE		1		P5		
063	317986-4	ECROU A OREILLE		1		P6		
064	213062-1	O'RING 9		1		P1		
065	265084-7	+ VIS M5		1		P4		
066	266194-3	VIS TÊTE PLATE M6X90		1		P4		
067	256480-0	AXE 6-7		1		P1		
068	256480-0	AXE 6-7		1		P1		
069	266264-8	VIS HEXAGONAL M5X6		1		P1		
070	251919-8	C.S.N.VIS M6X20		1		P2		
071	231007-7	RESSORT DE COMPRESSION 6		1		P1		
072	251896-4	VIS M5X20		1		P5		
073	941151-9	RONDELLE PLATE 6		1		P1		
076	252133-9	ECROU HEX M6		1		P9		
077	961014-3	CIRCLIP E-8		1		P1		
078	272251-7	LEVIER 30		1		P2		
079	266264-8	VIS HEXAGONAL M5X6		1		P1		
080	266229-0	VIS M5X8		1		P1		
081	154832-8	TABLE CPL BSS610		1		P33		
C10	816851-9	REPERE GRADUE		1		P3		
082	266229-0	VIS M5X8		1		P1		
083	419283-5	RACCORD		1		P4		
084	911118-1	VIS TETE RONDE M4X12		1		P1		
085	253186-1	RONDELLE SPECIALE 7		1		P3		
A01	164095-8	GUIDE PARALLELE		1		A9		
A02	783203-8	CLE BTR 5		1		A10		
A03	A-85101	LAME SCIE CIRCULAIRE MD-24D-165X		1				
A04C	141353-9	COFFRET PLASTIQUE BSS610/611		1		A63		
C10	163455-1	CLIP COFFRET		2		A3		
C20	419360-3	POIGNEE		1		A2		
A04D	141353-9	COFFRET PLASTIQUE BSS610/611		1		A63		
C10	163455-1	CLIP COFFRET		2		A3		
C20	419360-3	POIGNEE		1		A2		
A04F	141353-9	COFFRET PLASTIQUE BSS610/611		1		A63		

