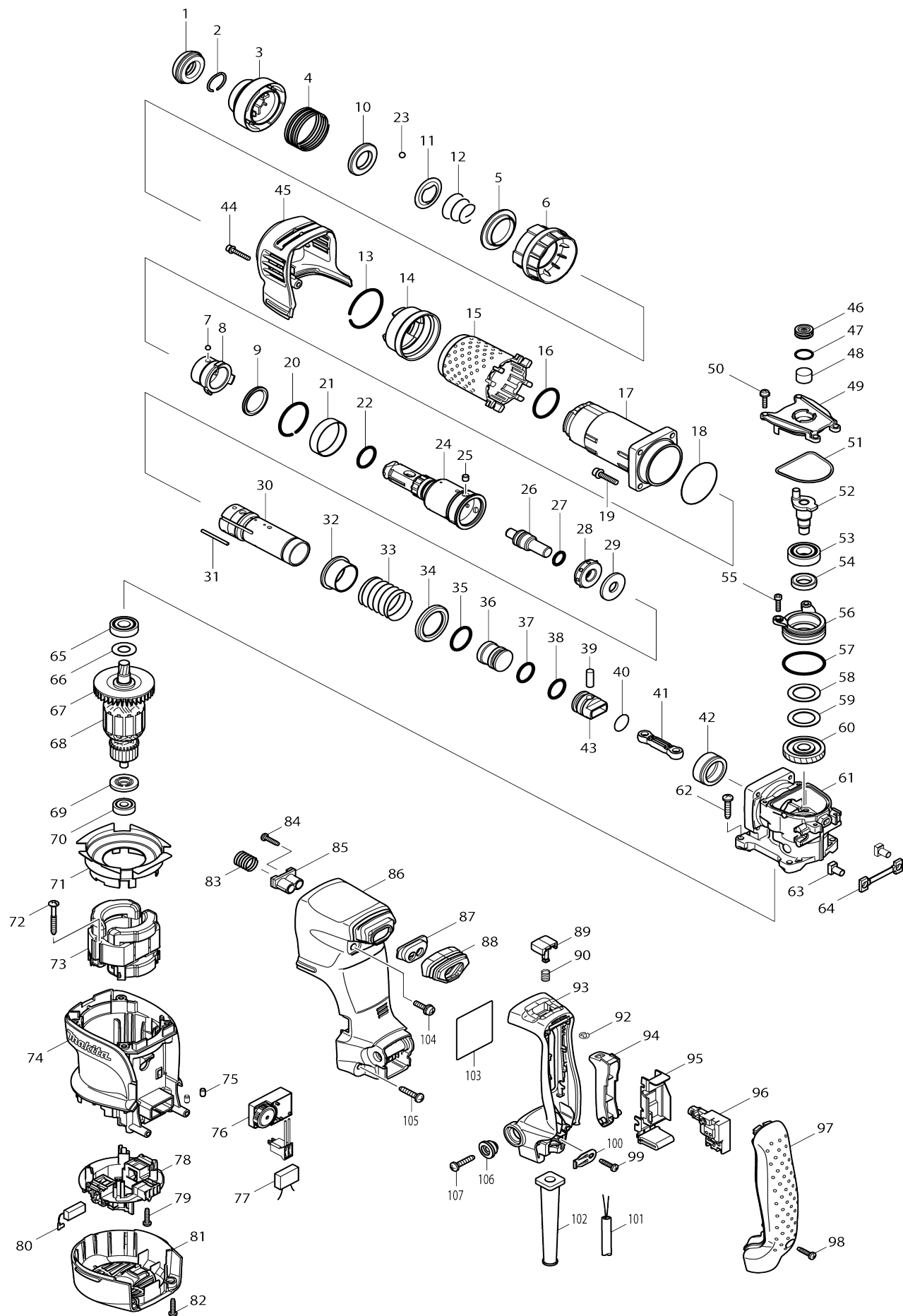


# Model No.HK1820 PIQUEUR SDS+ 550W



Model No.HK1820 PIQUEUR SDS+ 550W

Numé ro d'a rticle	N ° de pièces	Description	Interc hang eabilit é	Q'ty	Nouv elle / ancie nne	Note 1	Note 2
001	286283-8	Capuchon 38		1			
002	233966-1	Jonc de retenue 19		1			
003	450275-5	Carter du mandrin		1			
004	234039-3	Ressort boudin 42		1			
005	345874-5	Guide de bille en acier		1			
006	450274-7	Changement anneau		1			
007	216002-8	Bille acier 4.8		3			
008	331796-5	Anneau 25		1			
009	262142-0	Bague en uréthane 26		1			
010	257288-5	Anneau 21		1			
011	345873-7	Rondelle guide		1			
012	233916-6	Ressort de compression conique 21-29		1			
013	231985-1	Jonc de retenue 43		1			
014	450273-9	Appui du couvercle du barillet		1			
015	424066-0	Couvercle du corps		1			
016	213465-9	Joint torique 31		1			
017	318196-6	Corps		1	*		
017-1	318196-6	Corps	O	1	*		
017-2	318196-6	Corps	O	1			
018	213606-7	Joint torique 48		1			
019	922243-3	Boulon à tête cylindrique à six pa ns creux M5X25 WR		4			
020	233956-4	Jonc de retenue 37		1			
021	257290-8	Anneau 39		1	*		
021-1	257296-6	Anneau 39	S	1			
022	213008-7	Joint torique 22.4		1			
023	216022-2	Bille acier 7.0		2			
024	324837-4	Support d'outil		1			
025	256266-2	Goupille 6		3	*		
025-1	268226-2	Goupille 6	S	3			
026	324844-7	Boulon à chocs		1			
027	213128-7	Joint torique 12		1			
028	424065-2	Bague en caoutchouc 13		1			
029	267363-9	Rondelle plate 12		1			
030	331804-2	Cylindre		1	*		
030-1	331849-0	Cylindre	S	1			
031	256833-3	Tringle 3		3	*		
031-1	256862-6	Tringle 2.5	S	3			
032	331799-9	Anneau 29		1			
033	234041-6	Ressort boudin 32		1			
034	345872-9	Rondelle à collerette 29		1			
035	213435-8	Joint torique 26		1	*		
036	324847-1	Percuteur		1			
037	213283-5	Joint torique 18		1			
038	213283-5	Joint torique 18		1			
039	256087-2	Goupille 7		1			
040	213262-3	Joint torique 18		1			

041	450278-9	Bielle		1			
042	331797-3	Manche 29		1			
043	450298-3	Piston		1			
044	922148-7	Boulon à tête cylindrique à six pa ns creux M4X25 WR		1			
045	450277-1	Couvercle du boîtier manivelle		1			
046	419988-7	Bouchon de filtre		1			
047	213218-6	Joint torique 16		1			
048	443129-3	Filtre		1			
049	450276-3	Capuchon de manivelle		1			
050	911133-5	Vis à tête cylindrique M4X18 WR		4			
051	424067-8	Bague d'étanchéité		1			
052	324845-5	Vilebrequin		1			
053	211232-6	Roulement à billes 6002LLU		1			
054	213219-4	Joint huile 15		1			
055	265490-6	Boulon à tête cylindrique à six pa ns creux M4X16		2			
056	318202-7	Boîtier de roulement		1			
057	213513-4	Joint torique 39		1	*		
057-1	213A96-0	Joint torique 39	O	1			
058	267126-3	Rondelle plate 22		1			
059	267126-3	Rondelle plate 22		1			
060	226675-9	Pignon helicoidal 36		1			
061	158523-3	Logement manivelle complet		1	*		
C10	213415-4	Joint torique 28		1	*		
061-1	158523-3	Logement manivelle complet	O	1			
C10	213415-4	Joint torique 28		1			
062	266041-8	Vis taraudeuse à tête bombée 5X 25		4			
063	331798-1	Guide de fixation		2			
064	424068-6	Coussin		1			
065	211131-2	Roulement à billes 6001DDW		1			
066	253748-5	Rondelle plate 12		1			
067	241879-2	Ventilateur 60		1			
068	513743-0	Assemblage armature 220-240V		1			
068		INC. 65-67,69,70					
069	681644-1	Rondelle isolante		1			
070	210005-4	Roulement à billes 608DDW		1			
071	450265-8	Chicane		1			
072	266211-9	Vis taraudeuse à tête bombée 5X 40		2			
073	625809-5	Terrain 240V		1			
074	450263-2	Carter moteur		1			
075	263002-9	Cheville caoutchouc 4		2			
076	631793-4	Contrôleur		1			
077	645200-1	Atténuateur de bruit		1			
078	638577-1	Unité de porte-charbon		1			
079	265995-6	Vis taraudeuse à tête bombée 4X 18		4			
080	194160-9	Jeu de balai en carbone CB-350		1	*		
080-1	195004-6	Jeu de balai en carbone CB-350	O	1	*		
080-2	194160-9	Jeu de balai en carbone CB-350	O	1			
081	450264-0	Capot arrière		1			

082	265995-6	Vis taraudeuse à tête bombée 4X 18		2			
083	234022-0	Ressort boudin 14		1			
084	265995-6	Vis taraudeuse à tête bombée 4X 18		2			
085	450280-2	Guide de ressort		1			
086	450272-1	Base de la poignée		1			
087	450279-7	Appui de pare-poussière		1			
088	424069-4	Couvercle de poussiere		1			
089	450271-3	Bouton de verrouillage		1			
090	234040-8	Ressort boudin 8		1			
092	961011-9	Bague de retenue (EXT) E-4		1			
093	188495-8	Ensemble de la poignée		1			
094	450269-0	Gâchette allongée		1			
095	158522-5	Support de commutateur complet		1			
096	650597-5	Interrupteur TG71BS-1		1			
097	450267-4	Capot poignée		1			
098	265995-6	Vis taraudeuse à tête bombée 4X 18		1			
099	265995-6	Vis taraudeuse à tête bombée 4X 18		1			
100	687169-3	Détendeur		1			
101	665883-1	Cordon d'alimentation 1.0-2-5.0		1			
102	682573-1	Protège-cordon 10		1			
103	864601-6	Plaque signalétique HK1820		1	*		
103-1	8581B2-8	Plaque signalétique HK1820	O	1			
104	911234-9	Vis à tête cylindrique M5X20 WG		2			
105	266041-8	Vis taraudeuse à tête bombée 5X 25		2			
106	313139-3	Manchon d'épaulement 6		2	*		
106-1	459895-2	Manchon d'épaulement 6	O	2			
107	266041-8	Vis taraudeuse à tête bombée 5X 25		2			
108	423122-3	Coussin	S	3	*		
109	213142-3	Joint torique 35	S	1			
A01	158024-1	Crochet complet		1			
A02	824789-4	Coffret plastique		1			
C10	324207-7	Arbre		1			
C20	417724-5	Clip coffret		2			
C30	419216-0	Poignée		1			
A03	806524-2	Étiquette de boîtier en plastique HK1820		1			
B01	195194-5	Kit de maintenance marteau		1			
C10	181490-7	Jeu de graisseur d'huile 30CC		1	*		
C11	1914C5-7	Ensemble graisse	O	1			
B01		INC. 1,9,23,27,28,37,38,80					
E03	807949-3	Étiquette sonore 94dB		1	*		
E03-1	807950-8	Étiquette sonore 95dB	<	1			

Veuillez indiquer les pièces n ° lorsque votre commande.

Date d'impression 11/10/2025