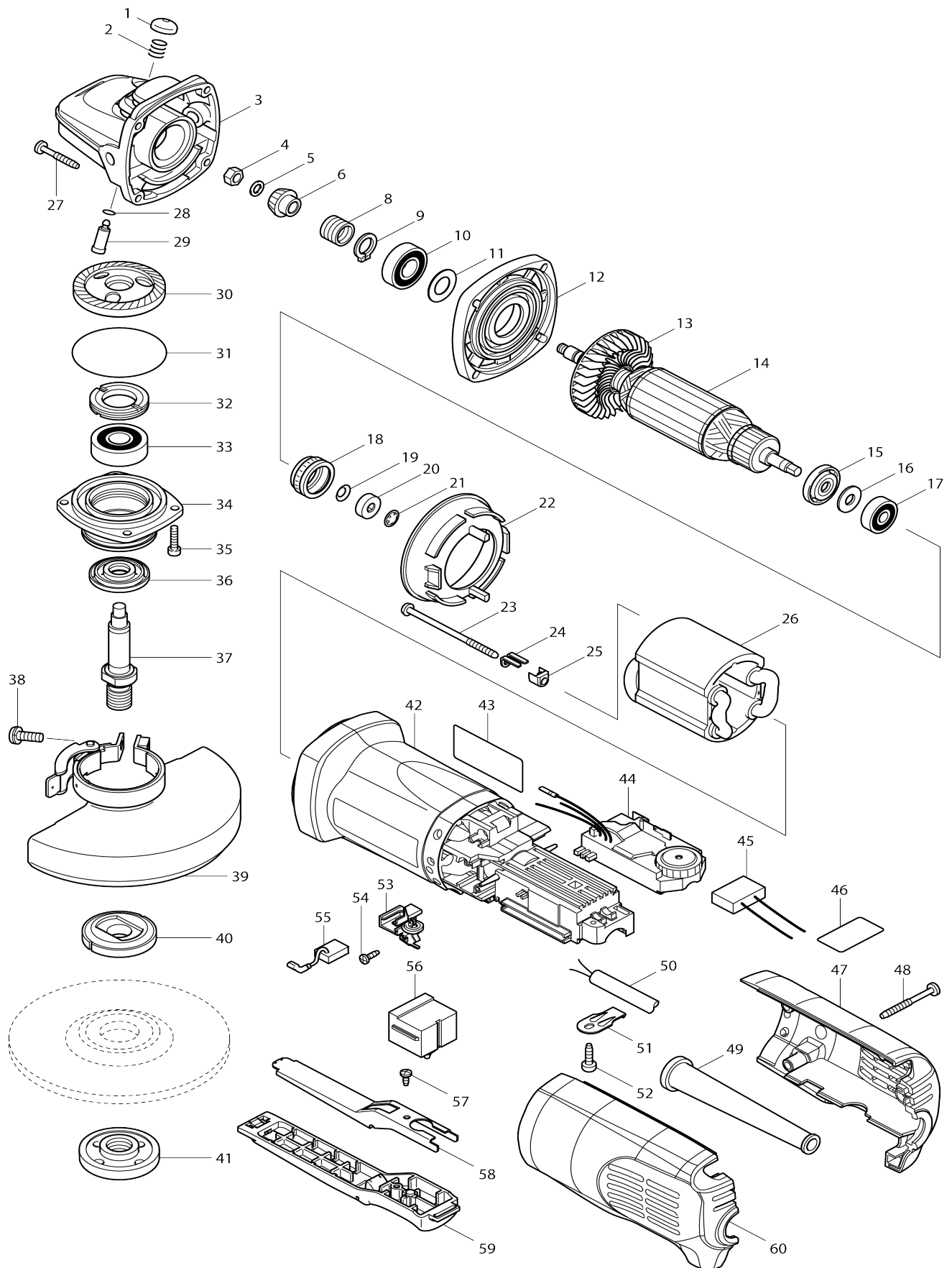


Model No.9565PCV MEULEUSE 125MM 1400W POIGNEE HOMME MORT



Model No.9565PCV MEULEUSE 125MM 1400W POIGNEE HOMME MORT

Numé ro d'a rticle	N ° de pièces	Description	Interc hang eabilit é	Q'ty	Nouv elle / ancie nne	Note 1	Note 2
001	418067-8	Chapeau de tige		1			
002	233072-2	Ressort boudin 8		1	*		
002-1	233376-2	Ressort boudin 8	O	1			
003	153488-4	Carter d'engrenage complet		1			
004	931303-0	Écrou hexagonal M6		1			
005	253077-6	Rondelle plate 6		1			
006	226794-1	Roue conique à denture spirale 1 1		1	*		
006-1	227513-8	Roue conique à denture spirale 1 1	S	1			
008	233901-9	Ressort verrouillage 12		1			
009	961052-5	Circlip exterieur S-12		1			
010	210105-0	Roulement à billes 6001LLU		1			
011	253084-9	Rondelle plate 12		1			
012	317359-1	Couvercle du carter d'engrenage s		1			
013	240033-5	Ventilateur 57		1			
014	515228-2	Assemblage armature 220-240V		1			
014		INC. 13,15-17					
015	681656-4	Rondelle isolante		1	*		
015-1	681656-4	Rondelle isolante	O	1			
016	253823-7	Rondelle plate 7		1			
017	210027-4	Roulement à billes 627DDW		1			
018	421738-8	Bague labyrinthe en caoutchouc 22		1	*		
018-1	422750-1	Bague labyrinthe en caoutchouc 22	<	1			
019	267756-0	Rondelle ondulée 6		1			
020	688117-5	Bague magnétique		1			
021	259039-2	Verrouillage automatique 6		1			
022	413076-2	Chicane		1			
023	266258-3	Vis taraudeuse à tête bombée 4X 70		2			
024	344871-8	Pièce de retenue		2			
025	417237-6	Couvercle isolante		2	*		
026-1	626598-5	Terrain 220-240V		1	*		
026-2	621C48-3	Terrain	S	1			
027	266257-5	Vis taraudeuse à tête bombée 4X 28		4			
028	213048-5	Joint torique 6		1			
029	256459-1	Axe épaulé tête plate 7		1			
030	226795-9	Roue conique à denture spirale 3 8		1	*		
030-1	227514-6	Roue conique à denture spirale 3 8	S	1			
031	213673-2	Joint torique 52		1			
032	285841-7	Pièce de retenue de roulement 1 9-33		1			
033	211129-9	Roulement à billes 6201DDW		1			
034-1	318302-3	Boîtier de roulement		1	*		

034-2	318334-0	Boîtier de roulement	S	1			
035	265490-6	Boulon à tête cylindrique à six pa ns creux M4X16		4			
036	415300-9	Bague labyrinthe		1			
037	324035-0	Broche		1			
038	251391-4	Vis à tête cylindrique M5X16		1	*		
038-1	265180-1	Vis à tête cylindrique M5X16	S	1			
039	135108-2	Ensemble du couvercle de meule sans outil 125		1	*		
039		INC. 38			*		
039-1	135242-8	Ensemble du couvercle de meule sans outil 125	S	1	*		
039-1		INC. 38			*		
039-2	122895-2	Ensemble du couvercle de meule sans outil 125	<	1	*		
C10	213009-5	Joint torique 4		1	*		
039-2		INC. 38			*		
039-3	123145-8	Ensemble du couvercle de meule sans outil 125AK	<	1			
C10	213009-5	Joint torique 4		1	*		
039-3		INC. 38					
040	224415-9	Flasque interieur 42		1			
041	224554-5	Contre-écrou 14-45		1			
042	450146-6	Carter moteur		1	*		
042-1	455358-6	Carter moteur	O	1			
043	864146-4	Plaque signalétique 9565PCV		1	*		
043-1	853519-0	Plaque signalétique 9565PCV	<	1			
044	631789-5	Contrôleur		1			
045	645238-6	Atténuateur de bruit		1			
046	816902-8	Étiquette d'exploitation		1	*		
046-1	816504-0	Étiquette d'exploitation	X	1			
047	188365-1	Ensemble de capot arrière		1	*		
047		INC. 60			*		
047-1	183U29-8	Ensemble de capot arrière	<	1			
047-1		INC. 60					
048	266048-4	Vis taraudeuse à tête bombée 4X 40		3			
049	682559-5	Protège-cordon 8		1			
050	665394-6	Cordon d'alimentation 1.0-2-2.5		1			
051	687169-3	Collier de cordon		1			
052	266192-7	Vis taraudeuse à tête bombée 4X 14		1			
053	643760-7	Porte-charbon		2			
054	266256-7	Vis taraudeuse à tête bombée 3X 10		4			
055	191978-9	Jeu de balai en carbone		1			
056	650579-7	Interrupteur 1246.3223		1	*		
056-1	650579-7	Interrupteur 1246.3223	O	1			
057	265954-0	Vis taraudeuse à tête bombée 3X 8		1			
058	345504-8	Plaque		1			
059	154584-1	Levier d'interrupteur B complet		1			
060	188365-1	Ensemble de capot arrière		1	*		
060		INC. 47			*		

060-1	183U29-8	Ensemble de capot arrière	<	1			
060-1		INC. 47					
061	819356-8	Étiquette claire		1	*		
061-1	805W66-1	Étiquette claire	O	1	*		
A01	162258-0	Poignee anti-vibration		1			
A02	D-18465	GRINDING WHEEL 125X6 A24R		1			
A03	782423-1	Cle a ergots 35		1			
A13	199710-5	Ensemble d'accessoire pour couv ercle de disque de coupe 125		1			
F03	192227-7	Ensemble du flasque intérieur 47		1			
F32-1	195239-9	Jeu de couvercles du collecteur d e poussières K (115/125MM)	<	1	*		
F33	195446-4	Filtre metalique		1			
F39	191W06-8	Ensemble du pare-poussière K 1 15/125mm		1			
C10	743129-6	Brosse A		1			
C20	743130-1	Brosse B		1			

Veuillez indiquer les pièces n ° lorsque votre commande.
 Date d'impression 11/04/2024