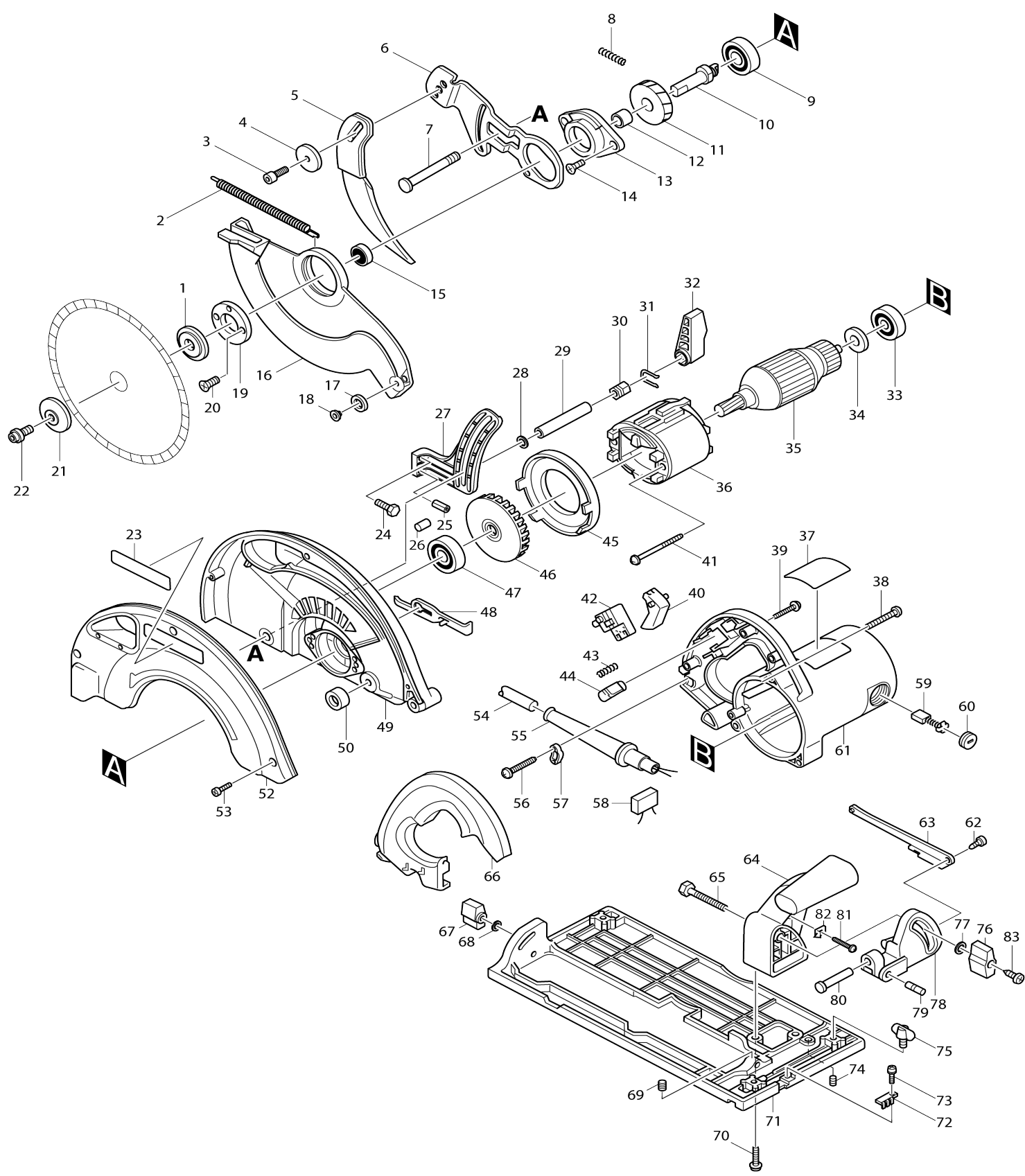


Model No.5903R SCIE CIRCULAIRE 2000W D=235mm



Model No.5903R SCIE CIRCULAIRE 2000W D=235mm

Numé ro d'a rticle	N ° de pièces	Description	Interc hang eabilit é	Q'ty	Nouv elle / ancie nne	Note 1	Note 2
001	224302-2	Flasque interieur 42		1			
002	231798-0	Ressort du carter 5		1	*		
002-1	231840-7	Ressort du carter 6	<	1			
003	922422-3	Boulon à tête cylindrique à six pa ns creux M8X16		1			
004	267123-9	Rondelle plate 8		1			
005	165092-7	Couteau diviseur		1	*		
005-1	345735-9	Couteau diviseur	<	1			
006	344104-1	Support de couteau diviseur		1	*		
006-1	345772-3	Support de couteau diviseur	S	1	*		
006-2	345772-3	Support de couteau diviseur	O	1			
007	266019-1	Boulon à tête plate M8X98		1			
008	233084-5	Ressort boudin 6		1			
009	211131-2	Roulement à billes 6001DDW		1			
010	322662-7	Broche		1			
011	226422-8	Pignon helicoidal 39		1			
012	257184-7	Anneau 16		1	*		
012-1	257491-8	Manche 15	O	1			
013	316564-7	Boîtier de roulement		1	*		
013-1	317626-4	Boîtier de roulement	S	1			
014	265031-8	Vis tete fraisee M6X20		2	*		
014-1	265D48-5	Vis tete fraisee M6X20	O	2	*		
014-2	265031-8	Vis tete fraisee M6X20	O	2			
015	211228-7	Roulement à billes 6202DDW		1			
016	316563-9	Coque de protection		1	*		
016-1	318061-9	Coque de protection	<	1	*		
016-2	318143-7	Coque de protection	<	1	*		
016-3	318143-7	Coque de protection	O	1			
017	415438-0	Rouleau 20		2			
018	415437-2	Bouchon 6		2			
019	285677-4	Pièce de retenue de roulement 3 0-55		1			
020	912222-9	Vis tete fraisee M5X16		2			
021	224301-4	Flasque exterieur 42		1			
022	265408-7	Boulon à tête cylindrique à six pa ns creux M8X20		1			
023	819034-0	Makita étiquette logo		1	*		
024	921342-8	Boulon à tête hexagonale M6X25		1			
025	951210-1	Goupille elastique 6-20		1			
026	263005-3	Cheville caoutchouc 6		2	*		
026-1	263005-3	Cheville caoutchouc 6	O	1			
027	316557-4	Guide de profondeur		1			
028	941201-0	Rondelle plate 8		1			
029	331432-3	Tuyau 9		1			
030	252134-7	Écrou hexagonal M8		1			
031	231955-0	Jonc de retenue 12		1			
032	272230-5	Levier 54		1			
033	211056-0	Roulement à billes 629LLB		1	*		

033-1	210053-3	Roulement à billes 629LLB	O	1	*		
033-2	210042-8	Roulement à billes 629LLB	O	1			
034	681633-6	Rondelle isolante		1			
035B_	516578-8	Assemblage armature 220V		1			
035B_		INC. 33,34,46,47					
036B_	636048-2	Terrain 220V		1	*		
036B1	636203-6	Terrain 220V	X	1			
037A_	858222-4	Plaque signalétique 5903R		1			
038	266037-9	Vis taraudeuse à tête bombée 5X 45		3			
039A_	266119-7	Vis taraudeuse à tête bombée 4X 25		4	*		
039A1	265999-8	Vis taraudeuse à tête bombée 4X 25	O	4			
040	415439-8	Gâchette allongée		1			
041A_	266109-0	Vis taraudeuse à tête bombée 5X 65		2	*		
041A1	266029-8	Vis taraudeuse à tête bombée 5X 65	O	2			
042	651923-1	Interrupteur TG70B		1			
043	231230-4	Ressort boudin 4		1			
044	415440-3	Bouton de déverrouillage		1			
045	415436-4	Chicane		1			
046	241868-7	Ventilateur 82		1			
047	211227-9	Roulement à billes 6002DDW		1	*		
047-1	211236-8	Roulement à billes 6002DDW	O	1			
048	344108-3	Verrouillage de l'arbre		1			
049	152452-2	Complète lame de cas		1	*		
049		INC. 26			*		
049-1	152495-4	Complète lame de cas	X	1	*		
049-1		INC. 26			*		
049-2	152550-2	Complète lame de cas	X	1	*		
049-2		INC. 26			*		
049-3	153467-2	Complète lame de cas	S	1	*		
049-3		INC. 26			*		
049-4	153467-2	Complète lame de cas	O	1			
049-4		INC. 26					
050	262060-2	Bague en caoutchouc 10		1	*		
050-1	262007-6	Bague en caoutchouc 8	X	1			
051	265032-6	Vis à tête cylindrique large M8		1	*		
052	316562-1	Couvercle du porte-lame		1	*		
052-1	316562-1	Couvercle du porte-lame	O	1			
053	266036-1	Vis taraudeuse à tête bombée 5X 20		3			
054M_	665865-3	Cordon d'alimentation 1.0-2-2.5		1			
055B_	682540-6	Protège-cordon 9.3-90		1			
056A_	266121-0	Vis taraudeuse à tête bombée 4X 18		2	*		
056A1	265995-6	Vis taraudeuse à tête bombée 4X 18	O	2			
057C_	687063-9	Collier de cordon		1	*		
057C1	687052-4	Collier de cordon	X	1			
058A_	645200-1	Atténuateur de bruit		1	*		

058A1	645141-1	Atténuateur de bruit	O	1			
059	191953-5	Jeu de balai en carbone		1	*		
059-1	194991-6	Jeu de balai en carbone	O	1			
060	643700-5	Bouchon du support 7-18		2			
061B_	159960-4	Logement du moteur complet		1	*		
C10	643705-5	Porte-charbon		2	*		
C11	643707-1	Porte-charbon 7-18	O	2	*		
C20	632782-2	Unité d'appui		1	*		
061B1	1411Y2-9	MOTOR HOUSING COMPLETE	S	1			
C11	643707-1	Porte-charbon 7-18	O	2			
C20	632782-2	Unité d'appui		1			
062	265028-7	Vis à tête cylindrique large M4X1 1		1	*		
062-1	265D50-8	Vis à tête cylindrique M4X11	O	1	*		
062-2	265028-7	Vis à tête cylindrique large M4X1 1	O	1			
063	344107-5	Lien		1			
064	415432-2	Secteur de réglage angulaire		1			
065	921477-5	Boulon à tête hexagonale M8X55		1			
066	415431-4	Capot poignée		1	*		
066-1	413R61-3	HANDLE COVER	S	1			
067	252624-0	Écrou moleté M6		1			
068	941151-9	Rondelle plate 6		1			
069	265993-0	Vis de serrage à six pans creux (v is sans tête bout cuvette) M4X5		1			
070A_	266112-1	Vis taraudeuse à tête bombée 5X 20		2	*		
070A1	266021-4	Vis taraudeuse à tête bombée 5X 20	O	2			
071	316556-6	Socle		1	*		
071-1	316556-6	Socle	O	1	*		
071-2	316556-6	Socle	O	1			
072	415433-0	Guide supérieur		1			
073	911108-4	Vis à tête cylindrique M4X8 WR		1	*		
073-1	911109-2	Vis à tête cylindrique M4X8 WG	<	1			
074	266039-5	Vis de serrage à six pans creux (v is sans bout plat) M6X6		1	*		
074-1	265A21-7	Vis de serrage à six pans creux (v is sans bout plat) M6X6	O	1	*		
074-2	265D51-6	Vis de serrage à six pans creux (v is sans bout plat) M6X6	O	1	*		
074-3	265A21-7	Vis de serrage à six pans creux (v is sans bout plat) M6X6	O	1			
075	265701-9	Vis avec mollet M6X14		1	*		
075-1	265726-3	Vis avec mollet M6X15	O	1			
076	252626-6	Écrou moleté M8		1			
077	941201-0	Rondelle plate 8		1			
078	316558-2	Plaque d'angle		1	*		
078-1	316558-2	Plaque d'angle	O	1			
079	256231-1	Goupille 6		1			
080	256692-5	Goupille à tête 8		1			
081A_	266121-0	Vis taraudeuse à tête bombée 4X 18		1	*		
081A1	265995-6	Vis taraudeuse à tête bombée 4X 18	O	1			

082	816128-2	Index		1			
083	266026-4	Vis taraudeuse à tête bombée 4X12		2			
084	213459-4	Joint torique 32		1			
085	213560-5	Joint torique 44		1			
A01	165084-6	Guide parrallèle		1			
A02	783204-6	Cle btr 6		1			
A03	B-02858	T.C.T. SAW BLADE 235		1	*		
A03-1	A-89866	LAME SCIE CIRCULAIRE MD-20D-235X2.3X30	<	1			
E01	415426-7	Joint		1	*		
E01-1	456914-5	Joint	<	1			
E11	631235-8	Circuit demarrage progressif		1			
E12-1	654510-5	Manchon a sertir 5.5-SD		1			
F01	199140-0	Ensemble du rail de guidage 1000		1			
F02	194368-5	Ensemble du rail de guidage 1400		1			
F03	192506-3	Adaptateur pour rail de delignage		1			
F04	199141-8	Ensemble du rail de guidage 1500		1			
F05	194925-9	Ensemble du rail de guidage 1900		1			
F06	194367-7	Ensemble du rail de guidage 3000		1			
F07	194416-0	Ensemble de la feuille 10000		1			
F08	194417-8	Ensemble de la feuille de caoutchouc 10000		1			
F09	194418-6	Ensemble de la feuille de position 1400		1			
F10	194910-2	Ensemble de la feuille de position 1900		1			

Veuillez indiquer les pièces n ° lorsque votre commande.

Date d'impression 05/05/2025