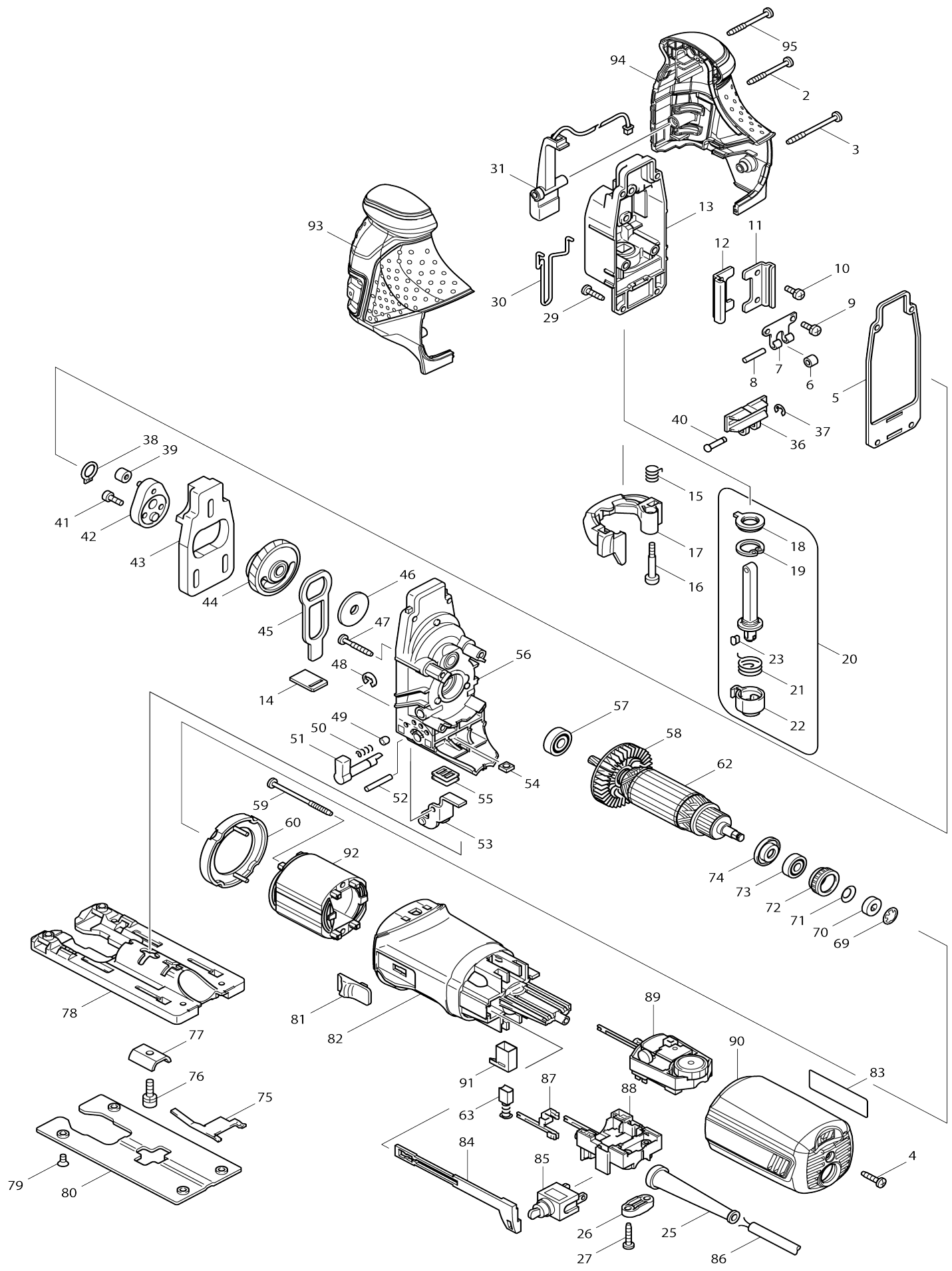


Model No.4351FCT SCIE SAUTEUSE 720W-800/2800CMn



Model No.4351FCT SCIE SAUTEUSE 720W-800/2800CMn

Numé ro d'a rticle	N ° de pièces	Description	Interc hang eabilit é	Q'ty	Nouv elle / ancie nne	Note 1	Note 2
002	266048-4	Vis taraudeuse à tête bombée 4X 40		1			
003	266091-3	Vis taraudeuse à tête bombée 4X 50		1	*		
003E	266091-3	Vis taraudeuse à tête bombée 4X 50		1			
003-1	266467-4	Vis taraudeuse à tête bombée 4X 50	O	1			
004	265995-6	Vis taraudeuse à tête bombée 4X 18		1			
005	442138-9	Garniture		1			
006	214031-5	Palier lisse 4		1			
007	232207-2	Ressort à lame		1			
008	256117-9	Goupille 4		1			
009	911111-5	Vis à tête cylindrique M4X10 W		2			
010	911111-5	Vis à tête cylindrique M4X10 W		2			
011	345240-6	Guide linéaire		1			
012	345240-6	Guide linéaire		1			
013	153338-3	Couvercle du carter d'engrenage complet		1			
C10	253313-0	Rondelle mince 14		1			
C20	257250-0	Anneau 20		1			
C30	421815-6	Joints etanche 8		1			
014	417839-8	Plaque de joint		1			
015	231659-4	Ressort de torsion 6		1			
016	265026-1	Vis à tête cylindrique large M4		1			
017	419820-5	Clapet d'ouverture		1			
018	421817-2	Couvercle de poussiere		1			
019	962068-3	Joint de retenue R-18		1			
020	135060-4	Ensemble tringle		1			
C10	165326-8	Tringle		1			
020		INC. 18,19,21-23					
021	231660-9	Ressort de torsion 15		1			
022	310136-0	Porte-lame		1			
023	310135-2	Goupille d'arrêt		1			
025	682559-5	Protège-cordon 8		1			
026	687052-4	Collier de cordon		1	*		
026-1	687124-5	Collier de cordon	O	1			
026-1	687124-5	Collier de cordon		1			
027	265995-6	Vis taraudeuse à tête bombée 4X 18		2			
029	266034-5	Vis taraudeuse à tête bombée 4X 16		4			
030	324233-6	Protege		1			
031	631470-8	Circuit led		1			
036	310134-4	Glissière		1			
037	961017-7	Circlip (EXT) E-3		1			
038	961004-6	Circlip exterieur S-8		1			
039	212014-9	Roulement à aiguilles 407		1	*		
039-1	212092-9	Roulement à aiguilles 407	O	1			

039-1 F	212092-9	Roulement à aiguilles 407		1			
040	268090-1	Axe épaulé tête plate 4		1			
041	265353-6	Boulon à tête cylindrique à six pa ns creux M4X12		2	*		
041	265353-6	Boulon à tête cylindrique à six pa ns creux M4X12		2			
041-1	265D42-7	Boulon à tête cylindrique à six pa ns creux M4X12	O	2			
042	153336-7	Manivelle complète		1			
043	313108-4	Plaque d'équilibrage		1			
044	153335-9	Engrenage complet		1			
C10	212043-2	Roulement à aiguilles 810		2			
045	345235-9	Plaque à pousser		1			
046	253877-4	Rondelle plate 8		1			
047	266050-7	Vis taraudeuse à tête bombée 4X 30		4			
048	961018-5	Circlip (EXT) E-5		1			
049	286032-3	Capuchon 5		1			
050	233139-6	Ressort boudin 3		1			
051	272244-4	Levier 17		1	*		
051-1	272280-0	Levier 17	<	1			
051-1 F	272280-0	Levier 17		1			
052	268063-4	Goupille 4		1			
053	153334-1	Pièce de retenue complète		1			
054	252171-1	Écrou carré M5-8		1			
055	421816-4	Joints etanche		1			
056	153337-5	Carter d'engrenage complet		1			
057	210005-4	Roulement à billes 608DDW		1			
058	241881-5	Ventilateur 52		1			
059	266052-3	Vis taraudeuse à tête bombée 4X 60		2			
060	417838-0	Chicane		1			
062	517398-3	Assemblage armature 220-240V		1			
062		INC. 57,58,73,74					
063	191962-4	Jeu de balai en carbone		1	*		
063-1	195015-1	Jeu de balai en carbone	O	1			
069	259039-2	Verrouillage automatique 6		1			
070	688117-5	Bague magnétique		1			
071	267756-0	Rondelle ondulée 6		1			
072	421494-0	Bague labyrinthe en caoutchouc 19		1			
073	211021-9	Roulement à billes 607LLB		1			
074	681636-0	Rondelle isolante		1			
075	232208-0	Ressort à lame		1			
076	922226-3	Boulon à tête cylindrique à six pa ns creux M5X18 W		1			
077	345237-5	Plaque de serrage		1			
078	317565-8	Socle		1			
079	912107-9	Vis tete fraisee M4X8		4			
080	345238-3	Semelle		1			
081	417840-3	Gâchette allongée		1	*		
081-1	4132A9-6	Gâchette allongée	<	1			

082	419893-8	Carter moteur		1	*		
082F	413815-0	Carter moteur		1	*		
082-1	4132A8-8	Carter moteur	<	1			
082-1 F	4132S9-2	Carter moteur	<	1			
083	863690-8	Plaque signalétique 4351FCT		1			
084	417841-1	Tige d'interrupteur		1			
085	651428-1	Interrupteur STL115ADF-CD		1	*		
085-1	651069-3	Interrupteur ST115A-TB-F2	O	1			
085-1 F	651069-3	Interrupteur ST115A-TB-F2		1			
086	665394-6	Cordon d'alimentation 1.0-2-2.5		1			
087	654223-8	Borne F		2			
088	638108-6	Support d'interrupture		1			
089	631769-1	Contrôleur		1			
090	419896-2	Capot arrière		1			
090F	413816-8	Capot arrière		1			
091	643975-6	Porte-charbon		2			
092	633518-2	Terrain 220V		1			
093	188290-6	Ensemble du cache-tête		1			
093		INC. 94					
093F	183X05-0	Head cover set		1			
093F		INC. 94					
094	188290-6	Ensemble du cache-tête		1			
094		INC. 93					
094F	183X05-0	Head cover set		1			
094F		INC. 93					
095	266048-4	Vis taraudeuse à tête bombée 4X 40		1			
A01	415524-7	Plateau de découpe		1			
A02	417852-6	Plaque de couverture		1			
A03	792522-1	Lame pour scie sauteuse B-22 (5 pcs)		1	*		
A03-1	A-85737	LAME B22 50-1,00 (PL,AL,OX)		1			
A04	792538-6	Lame pour scie sauteuse B-10 (5 pcs)		1	*		
A04-1	A-85628	LAME B10 80-2,80 (BO,PL)		1			
A05	A-02294	LAME BR13 BOIS 62-3,00 5P		1	*		
A05-1	A-85793	LAME BR13 BOIS 62-3,00 5P		1			
A06	783202-0	Cle btr 4		1			
A07A	824809-4	Coffret plastique		1			
A07B	824810-9	Boîtier en plastique du connecteur		1			
A07	821549-5	Boîtier en plastique du connecteur (type 1)		1			
C10	453974-8	Clip coffret		4			
A08	417853-4	Raccord à poussière		1			
A09	837803-7	Plateau intérieur		1			
A10C	800M86-0	Étiquette d'indication 4351FCTJ		1			
A10F	8063W8-9	Indication label 4351FCTJB		1			
A11C	800M87-8	Étiquette de boîtier en plastique 4351FCTJ		2			
A11F	8063W9-7	Plastic case label 4351FCTJB		2			
F01	192516-0	Guide de delignage		1			

F02	192557-6	Jeu de carte kerf		1			
F04	193516-3	Ensemble guide parrallèle		1			
C10	165217-3	Guide parrallèle		1			
C20	271601-3	Bouton 20		1			
C30	323802-0	Broche de guidage		1			
C40	922207-7	Boulon à tête cylindrique à six pas creux M5X10		1			
F05-1	193517-1	Adaptateur pour rail de delignage	O	1			
C11	265785-7	Vis avec mollet M5X10	<	1			
C20	347393-7	Règle		1			
C30	417894-0	Adaptateur pour guide		1			
F06	194416-0	Ensemble de la feuille 10000		1			
F07	194417-8	Ensemble de la feuille de caoutchouc 10000		1			
F08	194418-6	Ensemble de la feuille de position 1400		1			
F10	194367-7	Ensemble du rail de guidage 3000		1			
C10	413102-7	Siège 3000		2			
C20	423360-7	Feuille de position 3000		1			
C30	423362-3	Feuille de caoutchouc 3000		2			
C40	819212-2	Makita étiquette logo		1			
F11	194368-5	Ensemble du rail de guidage 1400		1			
C10	413101-9	Siège 1400		2			
C20	423359-2	Feuille de position 1400		1			
C30	423361-5	Feuille de caoutchouc 1400		2			
C40	819212-2	Makita étiquette logo		1			
F12	194925-9	Ensemble du rail de guidage 1900		1			
C10	423386-9	Feuille de position 1900		1			
C20	423390-8	Feuille de caoutchouc 1900		2			
C30	451330-6	Feuille 1900		2			
C40	819212-2	Makita étiquette logo		1			
F13	194910-2	Ensemble de la feuille de position 1900		1			
F15-2	197252-3	Adaptateur pour rail de delignage	O	1	*		
F15-3	197252-3	Adaptateur pour rail de delignage	O	1			
F16	199140-0	Ensemble du rail de guidage 1000		1			
F17	199141-8	Ensemble du rail de guidage 1500		1			

Veuillez indiquer les pièces n ° lorsque votre commande.

Date d'impression 09/02/2025