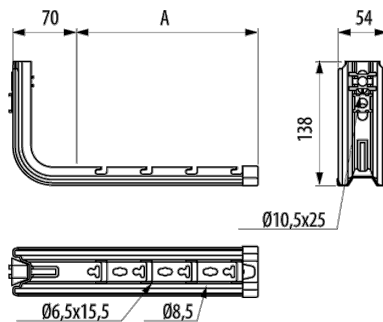
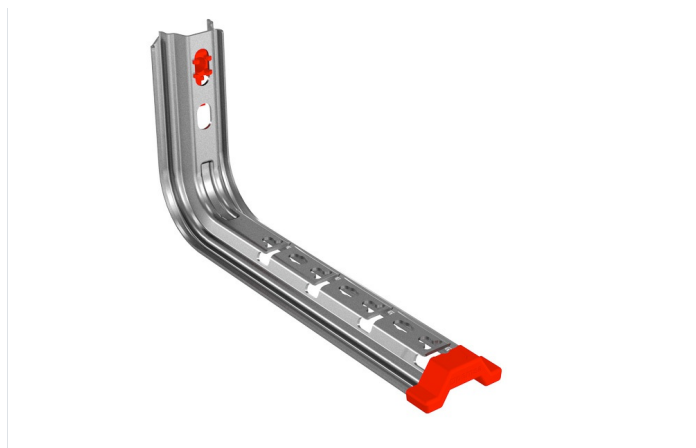


Support SPLUS Omega



Description

Support avec profil oméga et système de connexion universel pour les chemins de câbles Rejiband® et Pemsaband® montés sur le mur, le canal ou depuis le plafond. Cliquez sur le système de fixation. Fabriqué en acier et disponible pour des largeurs de 100, 150, 200, 300 et 400 mm et dans différentes Systèmes de Protection.

Avantages

Le système Click permet une connexion rapide du chemin de câble fil sans avoir besoin d'éléments de fixation. Plus d'économie et montage rapide.

Système de montage universel compatible avec les chemins de câble Rejiband®, la dalle Pemsaband® et le PVC. Un support unique pour tous les chemins de câble. Réduisez la gestion des références.

Profil oméga renforcé. Augmenter les fonctionnalités de support. Comprend des arrêts et des gardes pour faciliter l'installation et protéger l'installateur.

Certificat N d'Aenor, conformément à la norme IEC 61537 et à la conformité CE par rapport à la directive 2014/35 / UE. Résistance au feu E90, selon DIN 4102-12.

Disponible en plusieurs systèmes de protection: PG, GC, BK8 et INOX 304 et INOX 316L

Applications

Indiqué pour supporter les charges moyennes dans les chemins de câbles pour installations électriques et / ou de télécommunications dans: travaux de génie civil, tunnels, parkings, bâtiments publics, centres commerciaux, grandes infrastructures telles que: aéroports, lignes de compteurs, trains et dans le secteur tertiaire et applications industries navales industrielles, pétrochimiques, textiles, chimiques et alimentaires, selon leur finition.

Solutions



INDUSTRIA ALIMENTARIA FOTOVOLTAICA CENTROS DE DATOS EDIFICACIÓN. TERCIARIO RESISTENCIA AL FUEGO



www.pemsa-rejiband.com

Toute la documentation incluse et / ou associée à ce catalogue est la propriété de Pemsa®. Cette information ne peut être reproduite en totalité ou en partie, ne peut être communiquée à des tiers et ne doit pas servir à d'autres fins que diffère de la raison pourquoi cette information est fournie, sans permission préalable et écrite de PEMSA. Tous les droits de propriété intellectuelle et industrielle qui pourraient éventuellement retomber sur cette documentation, y compris les Know-How, brevets, dessins industriels et tous autres droits appartiennent à Pemsa®. Pemsa, Rejiband, Pemsaband, Inducanal, Rejtech, Megaband, Pemsaflex sont des marques de commerce enregistrée propriété de "Pemsa Cable Management, S.A."



Main technical characteristics

 100, 150, 200, 300, 400 |
  5 |
 ETIM
 EC001003

Product data

Ⓢ	Ⓜ	REF	kg/u	Ⓜ	CTA	Ⓢ	Ⓢ
PG	100	62021104	0.254	Acier avec prot. superficielle	60	-50 / 150 °C	E90 (90 min. 1000°C)
PG	150	62021154	0.283	Acier avec prot. superficielle	60	-50 / 150 °C	E90 (90 min. 1000°C)
PG	200	62021204	0.446	Acier avec prot. superficielle	60	-50 / 150 °C	E90 (90 min. 1000°C)
PG	300	62021304	0.560	Acier avec prot. superficielle	38	-50 / 150 °C	E90 (90 min. 1000°C)
PG	400	62021404	0.674	Acier avec prot. superficielle	28	-50 / 150 °C	E90 (90 min. 1000°C)
AZ+	100	62031104	0.252	Acier avec prot. superficielle	60	-50 / 150 °C	A1 Non combustible
AZ+	150	62031154	0.281	Acier avec prot. superficielle	60	-50 / 150 °C	A1 Non combustible
AZ+	200	62031204	0.445	Acier avec prot. superficielle	60	-50 / 150 °C	A1 Non combustible
AZ+	300	62031304	0.559	Acier avec prot. superficielle	38	-50 / 150 °C	A1 Non combustible
AZ+	400	62031404	0.673	Acier avec prot. superficielle	28	-50 / 150 °C	A1 Non combustible
INOX	100	62051104	0.254	Acier inox AISI 304	60	-50 / 150 °C	E90 (90 min. 1000°C)
INOX	150	62051154	0.283	Acier inox AISI 304	60	-50 / 150 °C	E90 (90 min. 1000°C)
INOX	200	62051204	0.446	Acier inox AISI 304	60	-50 / 150 °C	E90 (90 min. 1000°C)
INOX	300	62051304	0.560	Acier inox AISI 304	38	-50 / 150 °C	E90 (90 min. 1000°C)
INOX	400	62051404	0.674	Acier inox AISI 304	28	-50 / 150 °C	E90 (90 min. 1000°C)
INOX	100	62061104	0.254	Acier inox AISI 316L	60	-50 / 150 °C	E90 (90 min. 1000°C)
INOX	150	62061154	0.283	Acier inox AISI 316L	60	-50 / 150 °C	E90 (90 min. 1000°C)
INOX	200	62061204	0.446	Acier inox AISI 316L	60	-50 / 150 °C	E90 (90 min. 1000°C)
INOX	300	62061304	0.560	Acier inox AISI 316L	38	-50 / 150 °C	E90 (90 min. 1000°C)
INOX	400	62061404	0.674	Acier inox AISI 316L	28	-50 / 150 °C	E90 (90 min. 1000°C)
BK8	100	62081104	0.257	Acier avec prot. superficielle	60	-50 °C	E90 (90 min. 1000°C)
BK8	150	62081154	0.286	Acier avec prot. superficielle	60	-50 °C	E90 (90 min. 1000°C)
BK8	200	62081204	0.451	Acier avec prot. superficielle	60	-50 °C	E90 (90 min. 1000°C)
BK8	300	62081304	0.566	Acier avec prot. superficielle	38	-50 / 150 °C	E90 (90 min. 1000°C)
BK8	400	62081404	0.681	Acier avec prot. superficielle	28	-50 / 150 °C	E90 (90 min. 1000°C)
CU	100	82003270	0.245	Acier avec prot. superficielle	60	-50 / 150 °C	A1 Non combustible
CU	150	82003271	0.274	Acier avec prot. superficielle	60	-50 / 150 °C	A1 Non combustible
CU	200	82003272	0.437	Acier avec prot. superficielle	60	-50 / 150 °C	A1 Non combustible
CU	300	82003273	0.551	Acier avec prot. superficielle	38	-50 / 150 °C	A1 Non combustible
CU	400	82003274	0.665	Acier avec prot. superficielle	28	-50 / 150 °C	A1 Non combustible

Ⓢ Système de Protection

CU - Cuivrage

PG - Pre-galvanisé

EZ - Electrozingage

BC - Electroalvanised Bichromate / Electrozingage Bichromaté

BK8 - Protection Haute Résistance



www.pemsa-rejiband.com



Toute la documentation incluse et / ou associée à ce catalogue est la propriété de Pemsa®. Cette information ne peut être reproduite en totalité ou en partie, ne peut être communiquée à des tiers et ne doit pas servir à d'autres fins que diffère de la raison pourquoi cette information est fournie, sans permission préalable et écrite de PEMSA. Tous les droits de propriété intellectuelle et industrielle qui pourraient éventuellement retomber sur cette documentation, y compris les Know-How, brevets, dessins industriels et tous autres droits appartiennent à Pemsa®. Pemsa, Rejiband, Pemsaband, Inducanal, Rejtech, Megaband, Pemsaflex sont des marques de commerce enregistrée propriété de "Pemsa Cable Management, S.A."

Support SPLUS Omega

GC - Galvanisation à Chaud /

INOX - Acier Inoxydable. AISI 304, AISI 316L

PT - Peinture Polyester

AL - Aluminium

LN - Laiton or Laiton Nickelé

Matériaux isolants

PC+ABS - Halogen Free Polycarbonate + ABS / Polycarbonate + ABS sans halogène

PVC - Polychlorure de vinyle

PP - Polypropylène sans halogène

PA6 - Polyamide 6 sans halogène

PA12 - Polyamide 12 sans halogène

PU - Polyuréthane

PE - Polyéthylène


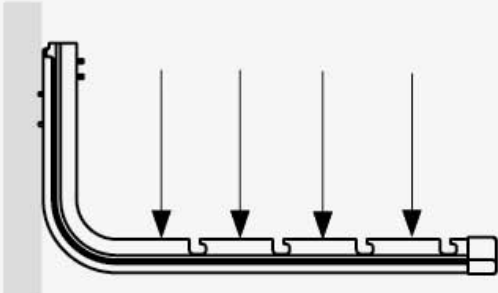
NBR - Caoutchouc NBR

PET - Polyesterester Thermoplastique

TPV - Thermoplastique



Load diagrams

↓ CTA ↓ (kg)		kg
	100	60
	150	60
	200	60
	300	38
	400	28

Product applications



www.pemsa-rejiband.com

Toute la documentation incluse et / ou associée à ce catalogue est la propriété de Pemsa®. Cette information ne peut être reproduite en totalité ou en partie, ne peut être communiquée à des tiers et ne doit pas servir à d'autres fins que diffère de la raison pourquoi cette information est fournie, sans permission préalable et écrite de PEMSA. Tous les droits de propriété intellectuelle et industrielle qui pourraient éventuellement retomber sur cette documentation, y compris les Know-How, brevets, dessins industriels et tous autres droits appartiennent à Pemsa®. Pemsa, Rejiband, Pemsaband, Inducanal, Rejtech, Megaband, Pemsaflex sont des marques de commerce enregistrée propriété de "Pemsa Cable Management, S.A."



