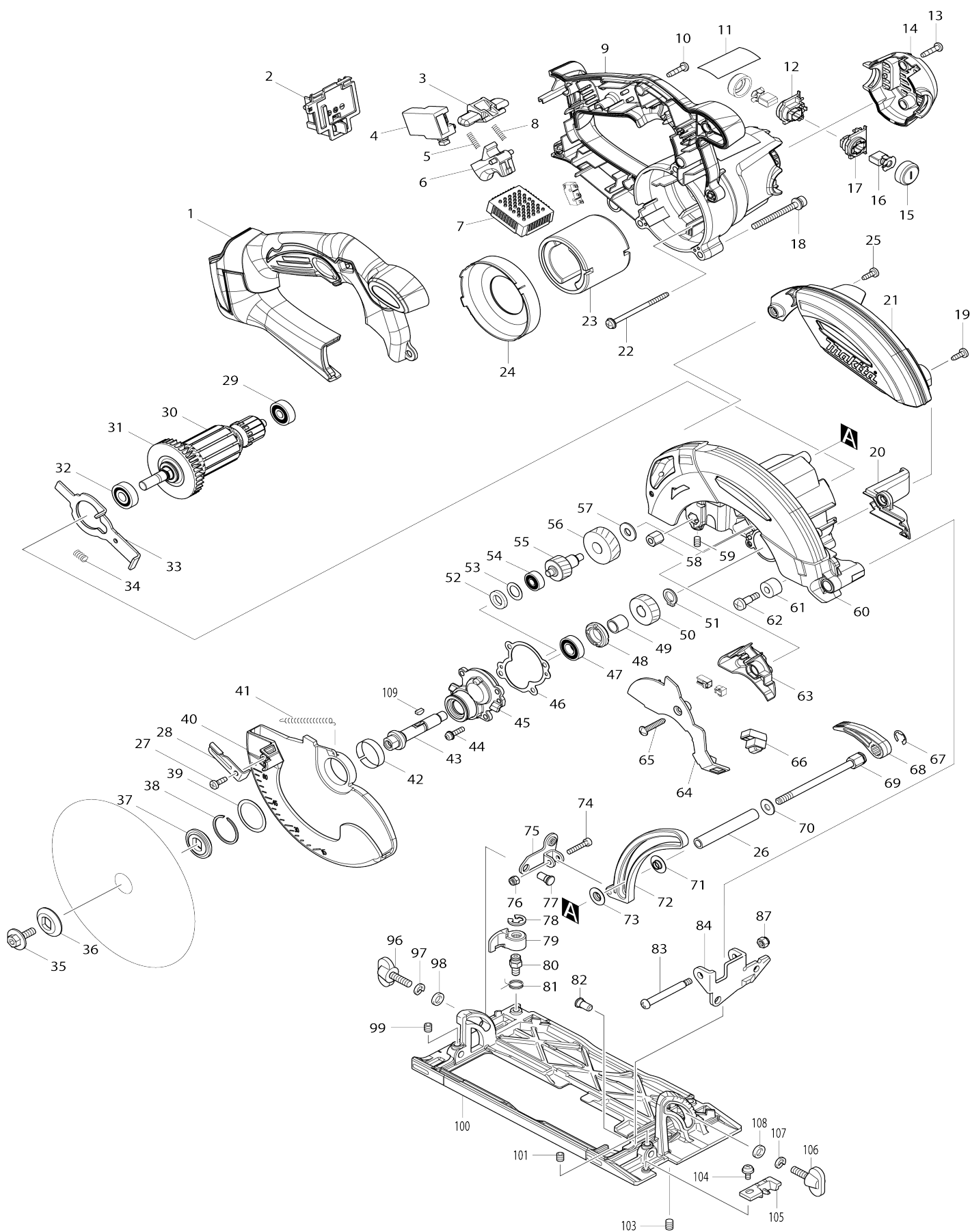


# Model No.DHS630 SCIE CIRCULAIRE D=165mm 18V



Model No.DHS630 SCIE CIRCULAIRE D=165mm 18V

Numé ro d'a rticle	N ° de pièces	Description	Interc hang eabilit é	Q'ty	Nouv elle / ancie nne	Note 1	Note 2
001	141237-1	Capot poignée complet		1			
C10	263005-3	Cheville caoutchouc 6		1			
002	644808-8	Borne		1			
003	419664-3	Levier verrou		1			
004	650631-1	Interrupteur		1			
005	231469-9	Ressort boudin 4		1			
006	419665-1	Gâchette allongée		1			
007	620257-3	Contrôle		1	*		
C10	620059-7	Unité d'interrupteur		1	*		
007-1	620G73-5	Contrôle	<	1			
C10	620059-7	Unité d'interrupteur		1			
008	231469-9	Ressort boudin 4		1			
009	140984-1	Logement du moteur complet		1			
C10	263005-3	Cheville caoutchouc 6		1			
010	265995-6	Vis taraudeuse à tête bombée 4X 18		7			
011	815J60-7	Plaque signalétique DHS630		1			
012	643889-9	Porte-charbon		1			
013	265995-6	Vis taraudeuse à tête bombée 4X 18		2			
014	452787-4	Capot arrière		1			
015	643941-3	Bouchon du support		2			
016	194435-6	Jeu de balai en carbone		1	*		
016-1	195022-4	Jeu de balai en carbone	O	1			
017	643882-3	Porte-charbon		1			
018	911258-5	Vis à tête cylindrique M5X35 WR		3			
019	266026-4	Vis taraudeuse à tête bombée 4X 12		1			
020	452790-5	Cache sortie		1			
021	452789-0	Couvercle lame		1			
022	266292-3	Vis taraudeuse à tête bombée 4X 65		2			
023	638571-3	Unité du poussoir		1			
024	452785-8	Chicane		1			
025	266026-4	Vis taraudeuse à tête bombée 4X 12		1			
026	331947-0	Tuyau 6		1			
027	266020-6	Vis taraudeuse à tête bombée 4X 12		1			
028	272270-3	Levier 39		1			
029	210023-2	Roulement à billes 627DDW		1			
030	519288-6	Assemblage armature 18V		1			
030		INC. 29,31,32					
031	241869-5	Ventilateur 55		1			
032	210051-7	Roulement à billes 609LLB		1			
033	344681-3	Verrouillage de l'arbre		1			
034	233117-6	Ressort boudin 6		1			
035	266458-5	Boulon hex. à six pans creux à têt e de flasque hexagonale M6X18		1			

036	224421-4	Flasque exterieur 28		1			
037	224417-5	Flasque interieur 28		1			
038	257938-2	Circlip exterieur WR-26		1			
039	267127-1	Rondelle plate 26		1			
040	452791-3	Coque de protection		1			
041	231874-0	Ressort du carter 4		1			
042	345470-9	Bague épaisseur		1			
043	326410-6	Broche		1			
044	911128-8	Vis à tête cylindrique M4X16 WR		4			
045	140983-3	Boîtier de roulement complet		1			
C10	263002-9	Cheville caoutchouc 4		1			
046	442141-0	Joint		1			
047	210069-8	Roulement à billes 6900DDW		1			
048	285847-5	Pièce de retenue de roulement 14-23		1			
049	257284-3	Anneau 10		1			
050	227791-0	Pignon helicoidal 24		1			
051	961006-2	Circlip exterieur S-10		1			
052	262155-1	Bague en caoutchouc 10		1			
053	267369-7	Rondelle plate 11		1			
054	211012-0	Roulement à billes 606ZZ		1			
055	227717-2	Pignon helicoidal 17		1			
056	226676-7	Pignon helicoidal 39		1			
057	253823-7	Rondelle plate 7		1			
058	264064-0	Écrou hexagonal M6		1			
059	266229-0	Vis de serrage à six pans creux (vis sans tête bout cuvette) M5X8		1			
060	141002-8	Complète lame de cas		1			
C10	213953-6	Joint torique 24		1			
061	262511-5	Manchon en caoutchouc 6		1			
062	265115-2	Vis à tête cylindrique large M5X19		1			
063	452786-6	Boîtier de connecteur		1			
064	452788-2	Couvercle		1			
065	266042-6	Vis taraudeuse à tête bombée 4X20		1			
066	631694-6	Circuit led		1			
067	961014-3	Circlip (EXT) E-8		1			
068	272260-6	Levier 55		1			
069	265595-2	Boulon à tête hexagonale M6X85		1			
070	253804-1	Rondelle plate 6		1			
071	346477-8	Collier		1			
072	318245-9	Guide de profondeur		1			
073	346477-8	Collier		1			
074	922137-2	Boulon à tête cylindrique à six pans creux M4X20		1			
075	345876-1	Guide d'angle arriere		1			
076	252126-6	Écrou de blocage hexagonal M4-7		1			
077	256480-0	Axe épaulé tête plate 6-7		1			
078	961012-7	Circlip (EXT) E-6		2			
079	453165-1	Levier de verrouillage		2			
080	265571-6	Boulon à tête hexagonale M6X10		2			

081	233596-8	Ressort de torsion 11		2			
082	256480-0	Axe épaulé tête plate 6-7		1			
083	265072-4	Vis à tête cylindrique large M5X5 0.5		1	*		
083-1	265118-6	Vis à tête cylindrique large M5	O	1			
084	345590-9	Guide angle		1			
087	252103-8	Écrou de blocage hexagonal M5-8		1			
096	265708-5	Vis avec mollet M6X20		1			
097	942151-2	Rondelle élastique 6		1			
098	941151-9	Rondelle plate 6		1			
099	266039-5	Vis de serrage à six pans creux (vis sans bout plat) M6X6		1			
100	310511-0	Socle		1	*		
100-1	310931-8	Socle	<	1			
101	266039-5	Vis de serrage à six pans creux (vis sans bout plat) M6X6		1			
103	266208-8	Vis de serrage à six pans creux (vis sans tête bout cuvette) M6X8		1			
104	911109-2	Vis à tête cylindrique M4X8 WG		1			
105	450333-7	Guide supérieur		1			
106	265708-5	Vis avec mollet M6X20		1			
107	942151-2	Rondelle élastique 6		1			
108	941151-9	Rondelle plate 6		1			
109	254031-3	Clavette woodr 3		1			
A01	164095-8	Guide parrallèle		1			
A02	783203-8	Cle btr 5		1			
A03	D-26630	T.C.T.SAW BLADE 165X20X16T		1	*		
A03-1	D-51079	T.C.T.SAW BLADE 165X20X16T	O	1	*		
A03-2	D-81050	TCT SAW 165X16T	O	1			
A04	194314-8	Jeu de raccord à poussière		1			
C10	265774-2	Vis avec mollet M4X19		1			
C20	257502-9	Manche 5		1			
C30	213957-8	Joint torique 2		1			
A05	***DC18RC	DC18RC FAST CHARGER		1			
A06	194204-5	Batterie 1000 BL1830		2	*		
A06I	196235-0	Batterie 1000 BL1815N		1	*		
A06J	196399-0	Batterie 1000 BL1840		2	*		
A06K	196671-0	Batterie 1000 BL1850		2	*		
A06-1	194204-5	Batterie 1000 BL1830	O	2	*		
A06-1 I	196235-0	Batterie 1000 BL1815N	O	1			
A06-1J	196399-0	Batterie 1000 BL1840	O	2	*		
A06-1 K	197280-8	Batterie 1000 BL1850B	<	2	*		
A06-2	197600-6	Batterie 1000 BL1830B	<	2	*		
A06-2J	197265-4	Batterie 1000 BL1840B	<	2	*		
A06-2 K	197280-8	Batterie 1000 BL1850B	O	2			
A06-3	197600-6	Batterie 1000 BL1830B	O	2			
A06-3J	197265-4	Batterie 1000 BL1840B	O	2			
A07F	824995-1	Coffret plastique		1			
C10	162315-4	Clip coffret		2			
C20	452137-3	Poignée		1			

C30	453229-1	Vis avec mollet M12X8		1			
A07	821552-6	Boîtier en plastique du connecteur (type 4)		1			
C10	453974-8	Clip coffret		4			
A08F	803E87-9	Étiquette de boîtier en plastique DHS630RFE		2			
A08	837635-2	Plateau intérieur		1			
A09	450128-8	Couvercle de batterie		1			
A10G	803E84-5	Étiquette d'indication DHS630RFJ		1			
A10H	803E83-7	Étiquette d'indication DHS630ZJ		1			
A10I	803U11-8	Étiquette d'indication DHS630Y1J		1			
A10J	804E74-1	Étiquette d'indication DHS630RMJ		1			
A10K	806L53-7	Étiquette d'indication DHS630RTJ		1			
A11G	803E86-1	Étiquette de boîtier en plastique DHS630RFJ		2			
A11H	803E85-3	Étiquette de boîtier en plastique DHS630ZJ		2			
A11I	803U12-6	Étiquette de boîtier en plastique DHS630YJ		2			
A11J	804E75-9	Étiquette de boîtier en plastique DHS630RMJ		2			
A11K	806L54-5	Étiquette de boîtier en plastique DHS630RTJ		2			
E01	688163-8	Filtre de ligne		1			
E02	688172-7	Filtre de ligne		1	*		
E02-1	688172-7	Filtre de ligne	O	1			
F01	199140-0	Ensemble du rail de guidage 1000		1			
F02	199141-8	Ensemble du rail de guidage 1500		1			
F03	194368-5	Ensemble du rail de guidage 1400		1			
F04	194925-9	Ensemble du rail de guidage 1900		1			
F05	194367-7	Ensemble du rail de guidage 3000		1			
F06	194416-0	Ensemble de la feuille 10000		1			
F07	194417-8	Ensemble de la feuille de caoutchouc 10000		1			
F08	194418-6	Ensemble de la feuille de position 1400		1			
F09	194910-2	Ensemble de la feuille de position 1900		1			
F10-2	197252-3	Adaptateur pour rail de delineage	O	1	*		
F10-3	197252-3	Adaptateur pour rail de delineage	O	1			
F11-3	197267-0	Batterie 1000 BL1840B	O	1			
F12-3	197265-4	Batterie 1000 BL1840B	O	1			
F13-3	197273-5	Batterie 1000 BL1840B (2 pcs)	O	1			
F14-3	197267-0	Batterie 1000 BL1840B	O	1			
F15-3	197265-4	Batterie 1000 BL1840B	O	1			
F16	196448-3	Batterie 1000 BL1815N		1	*		
F16-2	196235-0	Batterie 1000 BL1815N	O	1			
F17-1	196449-1	Batterie 1000 BL1815N	O	1			
F18	196450-6	Batterie 1000 BL1815N		1	*		

F18-2	196449-1	Batterie 1000 BL1815N	O	1		
-------	----------	-----------------------	---	---	--	--

Veuillez indiquer les pièces n ° lorsque votre commande.

Date d'impression 09/01/2025