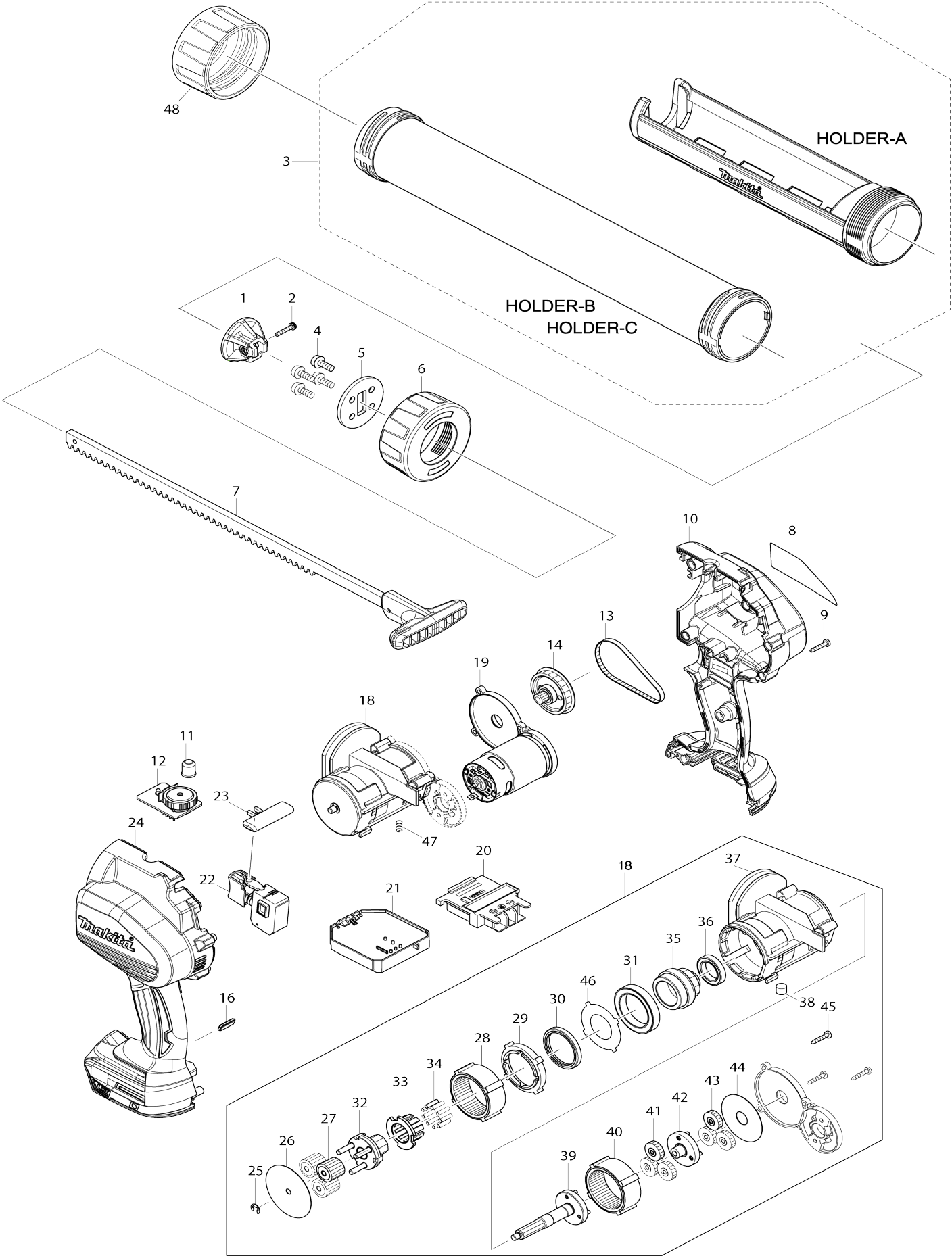


Model No.DCG180 PISTOLET A MASTIC 18V



Model No.DCG180 PISTOLET A MASTIC 18V

Numé ro d'a rticle	N ° de pièces	Description	Interc hang eabilit é	Q'ty	Nouv elle / ancie nne	Note 1	Note 2
001	142071-2	Piston A complet		1			
001	142072-0	Piston B complet		1			
002	266827-0	Vis à tête cylindrique M3X18 WR		1			
003	454275-7	Servante A		1			
003	141861-0	Butée B complète		1	*		
003-1	141M10-7	Butée B complète	S	1			
004	265074-0	Vis à tête cylindrique M5X16		4			
005	346649-5	Plaque		1			
006	454223-6	Joint du support A		1			
006	318958-2	Joint du support B		1	*		
006-1	312D41-1	Joint du support B	S	1			
007	142041-1	Grille 42 complète		1			
007	142042-9	Grille 64 complète		1			
008	815F86-5	Plaque signalétique DCG180		1			
009	266429-2	Vis taraudeuse à tête bombée 3X 16		9	*		
009-1	266130-9	Vis taraudeuse à tête bombée 3X 16	O	9			
010	187618-5	Ensemble du logement		1			
C10	263005-3	Cheville caoutchouc 6		2			
010		INC. 24					
011	418821-0	Lentille		1			
012	620180-2	Sous controleur		1			
013	225097-0	Courroie 4-176		1			
014	142038-0	Engrenage droit 9A complet		1			
016	454230-9	Lentille		1			
018	126253-4	Ensemble engrenage		1			
018		INC. 25-46					
019	142066-5	Moteur complet		1			
020	643860-3	Borne		1			
021	632A61-4	Unité de contrôle		1	*		
C10	688172-7	Filtre de ligne		1	*		
021-1	632L34-3	Unité de contrôle	O	1	*		
C10	688172-7	Filtre de ligne		1	*		
C11	688172-7	Filtre de ligne	O	1	*		
021-2	632W17-9	Unité de contrôle	<	1			
C11	688172-7	Filtre de ligne	O	1			
022	650632-9	Interrupteur		1			
023	451162-1	Levier de verrouillage		1			
024	187618-5	Ensemble du logement		1			
C10	263005-3	Cheville caoutchouc 6		2			
024		INC. 10					
025	961011-9	Circlip (EXT) E-4		1			
026	267465-1	Rondelle plate 5		1			
027	227311-0	Engrenage droit 19B		3			
028	227309-7	Engrenage interne 48		1			
029	454220-2	Entretoise		1	*		
029-1	144375-8	Entretoise complète	S	1			

030	213768-1	Joint huile 30		1	*		
031	211294-4	Roulement à billes 6806LLU		1			
032	141860-2	Chariot A complet		1			
033	313253-5	Support d'engrenage B		1			
034	256255-7	Goupille 3		9			
035	227312-8	Engrenage droit 10		1			
036	211482-3	Roulement à billes 6803LLU		1			
037	454219-7	Carter d'engrenage		1			
038	313257-7	Aimant		1			
039	141859-7	Engrenage droit 9C complet		1			
040	227309-7	Engrenage interne 48		1			
041	227310-2	Engrenage droit 19A		3			
042	141858-9	Engrenage droit 9B complet		1			
043	227310-2	Engrenage droit 19A		3			
044	267466-9	Rondelle plate 12		1			
045	266429-2	Vis taraudeuse à tête bombée 3X 16		3	*		
045-1	266130-9	Vis taraudeuse à tête bombée 3X 16	O	3			
046	346721-3	Plaque 23		1			
047	234315-5	Ressort boudin 6		1			
048	318958-2	Joint du support B		1	*		
048-1	312D41-1	Joint du support B	S	1			
A01	195246-2	Ensemble lunette de securitée		1	*		
A02	123221-8	Piston C complet		1			
C10	424546-6	Joint en caoutchouc		1			
A02	***DC18RC	DC18RC FAST CHARGER		1			
A03	142071-2	Piston A complet		1			
A03G	194513-2	Batterie 1000 BL1815		2			
A03H	194204-5	Batterie 1000 BL1830		2	*		
A03I	196235-0	Batterie 1000 BL1815N		2	*		
A03-1 H	194204-5	Batterie 1000 BL1830	O	2	*		
A03-1 I	196235-0	Batterie 1000 BL1815N	O	2			
A03-2 H	197600-6	Batterie 1000 BL1830B	<	2	*		
A03-3 H	197600-6	Batterie 1000 BL1830B	O	2			
A04	266827-0	Vis à tête cylindrique M3X18 WR		2			
A04	821568-1	Coffret plastique		1			
C10	162271-8	Clip coffret		2			
A05	424547-4	Bague en caoutchouc		1			
A05G	802X75-7	Étiquette de boîtier en plastique DCG180RHE		2			
A05H	802X73-1	Étiquette de boîtier en plastique DCG180RFE		2			
A05I	803B53-8	Étiquette de boîtier en plastique DCG180RYE		2			
A06	454226-0	Buse		3	*		
A06	450128-8	Couvercle de batterie		1			
A06-1	454226-0	Buse	O	3			
A07J	***DC18RC	DC18RC FAST CHARGER		1			
A08J	196235-0	Batterie 1000 BL1815N		2	*		

A08-1J	196235-0	Batterie 1000 BL1815N	O	2			
A09J	821568-1	Coffret plastique		1			
C10	162271-8	Clip coffret		2			
A10J	804M32-5	Étiquette de boîtier en plastique DCG180RYEX		2			
A11J	450128-8	Couvercle de batterie		1			
A12	454275-7	Servante A		1			
A13	454223-6	Joint du support A		1			
A14	142041-1	Grille 42 complète		1			
F06	194513-2	Batterie 1000 BL1815		1			
F07-3	197606-4	Batterie 1000 BL1830B (2 pcs)	O	1	*		
F08	195445-6	Batterie 1000 BL1815		1			
F09	196351-8	Jeu de servantes A		1			
F10-1	1911T4-0	Jeu de servantes B	O	1	*		
F10-2	1911T4-0	Jeu de servantes B	O	1			
F11	196448-3	Batterie 1000 BL1815N		1	*		
F11-2	196235-0	Batterie 1000 BL1815N	O	1			
F12-1	196449-1	Batterie 1000 BL1815N	O	1			
F13	196450-6	Batterie 1000 BL1815N		1	*		
F13-2	196449-1	Batterie 1000 BL1815N	O	1			
F14	197195-9	Jeu de servantes C		1			
C10	143220-4	Grille 53 complète		1			
C20	143221-2	Piston D complet		1			
C30	143223-8	Joint de support C complet		1			
C40	266827-0	Vis à tête cylindrique M3X18 WR		1			
C50	455951-6	Servante C		1			
C60	455952-4	Joint du support C		1			
F16-1	1911T5-8	Ensemble D du support	O	1	*		
F16-2	1911T5-8	Ensemble D du support	O	1			

Veuillez indiquer les pièces n ° lorsque votre commande.

Date d'impression 10/06/2025