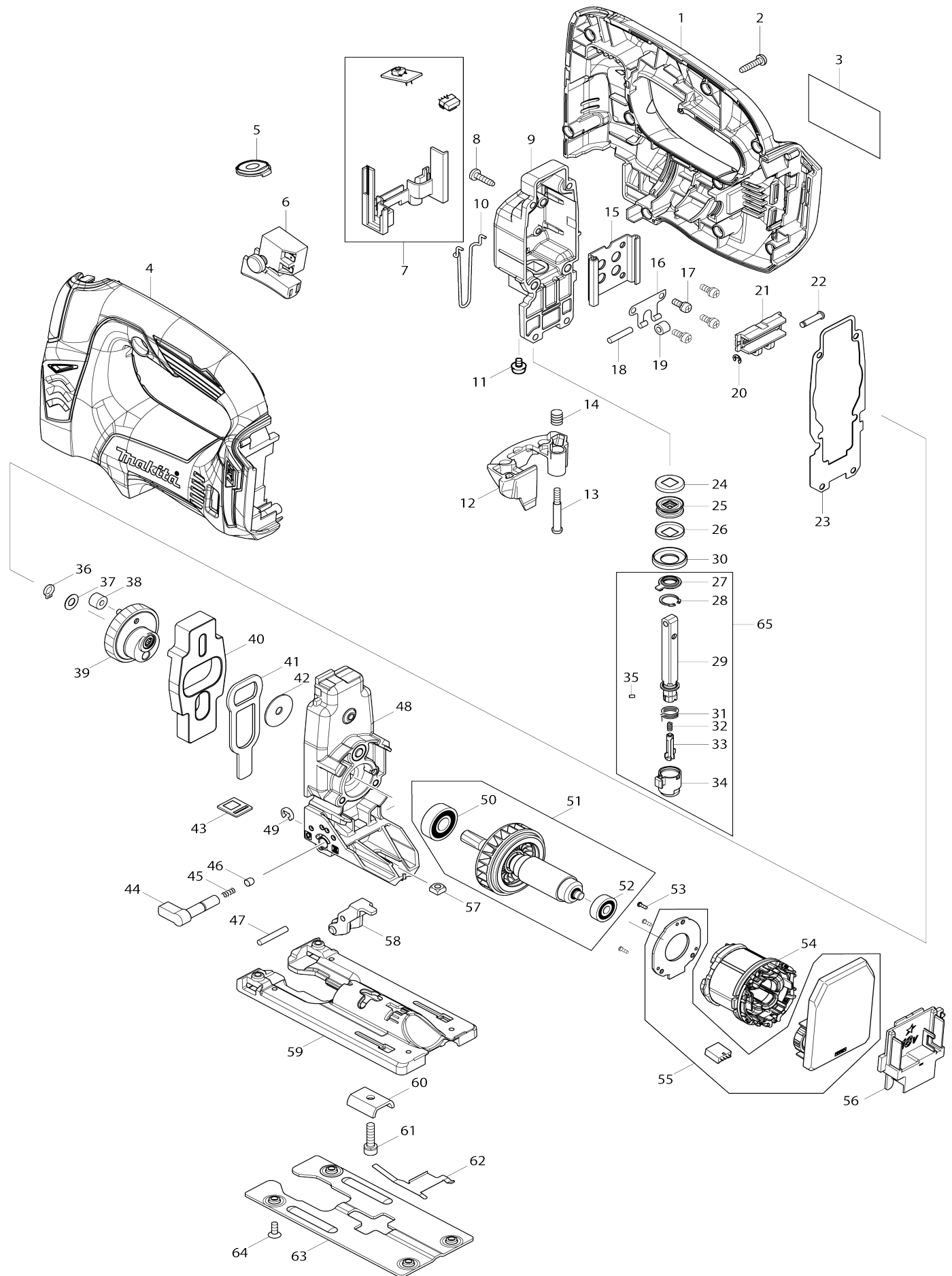


Model No.DJV182 CORDLESS JIG SAW



Model No.DJV182 CORDLESS JIG SAW

Numé ro d'a rticle	N ° de pièces	Description	Interc hang eabilit é	Q'ty	Nouv elle / ancie nne	Note 1	Note 2
001	187706-8	Ensemble du logement		1	*		
C10	263005-3	Cheville caoutchouc 6		2	*		
001		INC. 4			*		
001-1	187705-0	Ensemble du logement	S	1			
C10	263005-3	Cheville caoutchouc 6		2			
001-1		INC. 4					
002	265995-6	Vis taraudeuse à tête bombée 4X 18		9			
003	814V65-6	Plaque signalétique DJV182		1			
004	187706-8	Ensemble du logement		1	*		
C10	263005-3	Cheville caoutchouc 6		2	*		
004		INC. 1			*		
004-1	187705-0	Ensemble du logement	S	1			
C10	263005-3	Cheville caoutchouc 6		2			
004-1		INC. 1					
005	142303-7	Plaque interrupteur cpl		1			
006	650251-1	Interrupteur SGEL106C-4		1			
007	632B56-3	Unité d'interrupteur		1	*		
007-1	620N15-1	Unité d'interrupteur	O	1			
008	266034-5	Vis taraudeuse à tête bombée 4X 16		4			
009	142112-4	Couvercle du carter d'engrenage complet		1			
010	326302-9	Protege		1			
011	911104-2	Vis à tête cylindrique M4X6 WG		1	*		
011-1	265132-2	Vis à tête cylindrique M4X5	O	1			
012	454483-0	Clapet d'ouverture		1			
013	265026-1	Vis à tête cylindrique large M4		1			
014	231659-4	Ressort de torsion 6		1			
015	346687-7	Guide linéaire		1			
016	232207-2	Ressort à lame		1			
017	911111-5	Vis à tête cylindrique M4X10 W		4			
018	256117-9	Goupille 4		1			
019	214031-5	Palier lisse 4		1			
020	961017-7	Circlip (EXT) E-3		1			
021	310548-7	Glissière		1	*		
021-1	310837-0	Glissière	<	1			
021-1 E	310837-0	Glissière		1			
022	268090-1	Axe épaulé tête plate 4		1			
023	442195-7	Joint		1			
024	267854-0	Rondelle à collerette 8		1			
025	421815-6	Joints etanche 8		1			
026	267854-0	Rondelle à collerette 8		1			
027	424569-4	Couvercle de poussiere		1			
028	962063-3	Joint de retenue R-13		1			
029	165724-6	Tringle		1			
030	257347-5	Anneau 21		1			
031	233591-8	Ressort de torsion 10		1			

032	233314-4	Ressort boudin 4		1			
033	310485-5	Goupille de sécurité		1			
034	310547-9	Porte-lame		1			
035	256528-8	Goupille 2		1			
036	961002-0	Circlip exterieur S-6		1			
037	253715-0	Rondelle plate 6		1			
038	212014-9	Roulement à aiguilles 407		1	*		
038-1	212092-9	Roulement à aiguilles 407	O	1			
038-1	212092-9	Roulement à aiguilles 407		1			
039	142109-3	Engrenage complet		1			
040	313260-8	Plaque d'équilibrage		1			
041	346688-5	Plaque à pousser		1			
042	253196-8	Rondelle plate 6		1			
043	454484-8	Plaque de joint		1			
044	272244-4	Levier 17		1	*		
044-1	272280-0	Levier 17	<	1			
044-1	272280-0	Levier 17		1			
045	233139-6	Ressort boudin 3		1			
046	286032-3	Capuchon 5		1			
047	268063-4	Goupille 4		1			
048	142111-6	Carter d'engrenage complet		1			
049	961018-5	Circlip (EXT) E-5		1			
050	210059-1	Roulement à billes 6000DDW		1			
051	519329-8	Induit complet		1	*		
051		INC. 50,52			*		
051-1	619821-5	Induit	O	1			
051-1		INC. 50					
052	210022-4	Roulement à billes 626DDW		1	*		
053	266490-9	Vis taraudeuse à tête cylindrique large 2X6		3	*		
053-1	265C47-1	Vis taraudeuse à tête cylindrique large 2X6	O	3	*		
053-2	266490-9	Vis taraudeuse à tête cylindrique large 2X6	O	3			
054	629998-8	Redresseur		1			
055	620248-4	Contrôleur		1	*		
055-1	620B24-8	Contrôleur	<	1	*		
055-2	620B24-8	Contrôleur	O	1			
056	643899-6	Borne		1	*		
056-1	643874-2	Borne	S	1			
057	252171-1	Écrou carré M5-8		1			
058	142110-8	Pièce de retenue complète		1			
059	319016-7	Socle		1			
060	345237-5	Plaque de serrage		1			
061	922231-0	Boulon à tête cylindrique à six pans creux M5X20 W		1			
062	232208-0	Ressort à lame		1			
063	346685-1	Semelle		1			
064	265085-5	Vis tete fraisee M4X8		4			
065	135602-4	Ensemble tringle		1			
065		INC. 27-29,31-35					
A01	126331-0	Ensemble du raccord à poussière		1			

A02	415524-7	Plateau de découpe		1			
A03	417852-6	Plaque de couverture		1			
A04	A-85737	LAME B22 50-1,00 (PL,AL,OX)		1			
A05	A-85628	LAME B10 80-2,80 (BO,PL)		1			
A06	A-85793	LAME BR13 BOIS 62-3,00 5P		1			
A07	783202-0	Cle btr 4		1			
A08	821550-0	Boîtier en plastique du connecteur (type 2)		1			
C10	453974-8	Clip coffret		4			
A09	837639-4	Plateau intérieur		1			
A10A	802D91-9	Étiquette de boîtier en plastique DJV182ZJ		2			
A10B	802D97-7	Étiquette de boîtier en plastique DJV182RM1J		2			
A10C	805W95-4	Étiquette de boîtier en plastique DJV182Y1J		2			
A10D	808W88-0	Étiquette de boîtier en plastique DJV182RTJ		2			
A11A	802D90-1	Étiquette d'indication DJV182ZJ		1			
A11	***DC18RC	DC18RC FAST CHARGER		1			
A12B	196399-0	Batterie 1000 BL1840		1	*		
A12C	196235-0	Batterie 1000 BL1815N		1	*		
A12-1 B	196399-0	Batterie 1000 BL1840	O	1	*		
A12-1 C	196235-0	Batterie 1000 BL1815N	O	1			
A12-2 B	197265-4	Batterie 1000 BL1840B	<	1	*		
A12-2 D	197280-8	Batterie 1000 BL1850B		2	*		
A12-3 B	197265-4	Batterie 1000 BL1840B	O	1			
A12-3 D	197280-8	Batterie 1000 BL1850B	O	2			
A13B	802D96-9	Étiquette d'indication DJV182RM1J		1			
A13C	805W94-6	Étiquette d'indication DJV182Y1J		1			
A13D	450128-8	Couvercle de batterie		1			
A14D	808W87-2	Étiquette d'indication DJV182RTJ		1			
F01	194416-0	Ensemble de la feuille 10000		1			
F02	192516-0	Guide de delignage		1			
F03	192557-6	Jeu de carte kerf		1			
F04	193516-3	Ensemble guide parrallèle		1			
C10	165217-3	Guide parrallèle		1			
C20	271601-3	Bouton 20		1			
C30	323802-0	Broche de guidage		1			
C40	922207-7	Boulon à tête cylindrique à six pans creux M5X10		1			
F05-1	193517-1	Adaptateur pour rail de delignage	O	1			
C11	265785-7	Vis avec mollet M5X10	<	1			
C20	347393-7	Règle		1			
C30	417894-0	Adaptateur pour guide		1			
F06	194367-7	Ensemble du rail de guidage 3000		1			
C10	413102-7	Siège 3000		2			

C20	423360-7	Feuille de position 3000		1			
C30	423362-3	Feuille de caoutchouc 3000		2			
C40	819212-2	Makita étiquette logo		1			
F07	194368-5	Ensemble du rail de guidage 1400		1			
C10	413101-9	Siège 1400		2			
C20	423359-2	Feuille de position 1400		1			
C30	423361-5	Feuille de caoutchouc 1400		2			
C40	819212-2	Makita étiquette logo		1			
F08	194925-9	Ensemble du rail de guidage 1900		1			
C10	423386-9	Feuille de position 1900		1			
C20	423390-8	Feuille de caoutchouc 1900		2			
C30	451330-6	Feuille 1900		2			
C40	819212-2	Makita étiquette logo		1			
F10-2	197252-3	Adaptateur pour rail de delignage	O	1	*		
F10-3	197252-3	Adaptateur pour rail de delignage	O	1			
F17	194417-8	Ensemble de la feuille de caoutchouc 10000		1			
F18-3	197606-4	Batterie 1000 BL1830B (2 pcs)	O	1	*		
F19-3	197600-6	Batterie 1000 BL1830B	O	1			
F20-4	197599-5	Batterie 1000 BL1830B	O	1			
F21-3	197267-0	Batterie 1000 BL1840B	O	1			
F22-3	197265-4	Batterie 1000 BL1840B	O	1			
F23-3	197273-5	Batterie 1000 BL1840B (2 pcs)	O	1			
F27	199140-0	Ensemble du rail de guidage 1000		1			
F28	199141-8	Ensemble du rail de guidage 1500		1			
F30	194418-6	Ensemble de la feuille de position 1400		1			
F31	194910-2	Ensemble de la feuille de position 1900		1			

Veuillez indiquer les pièces n ° lorsque votre commande.

Date d'impression 09/01/2025