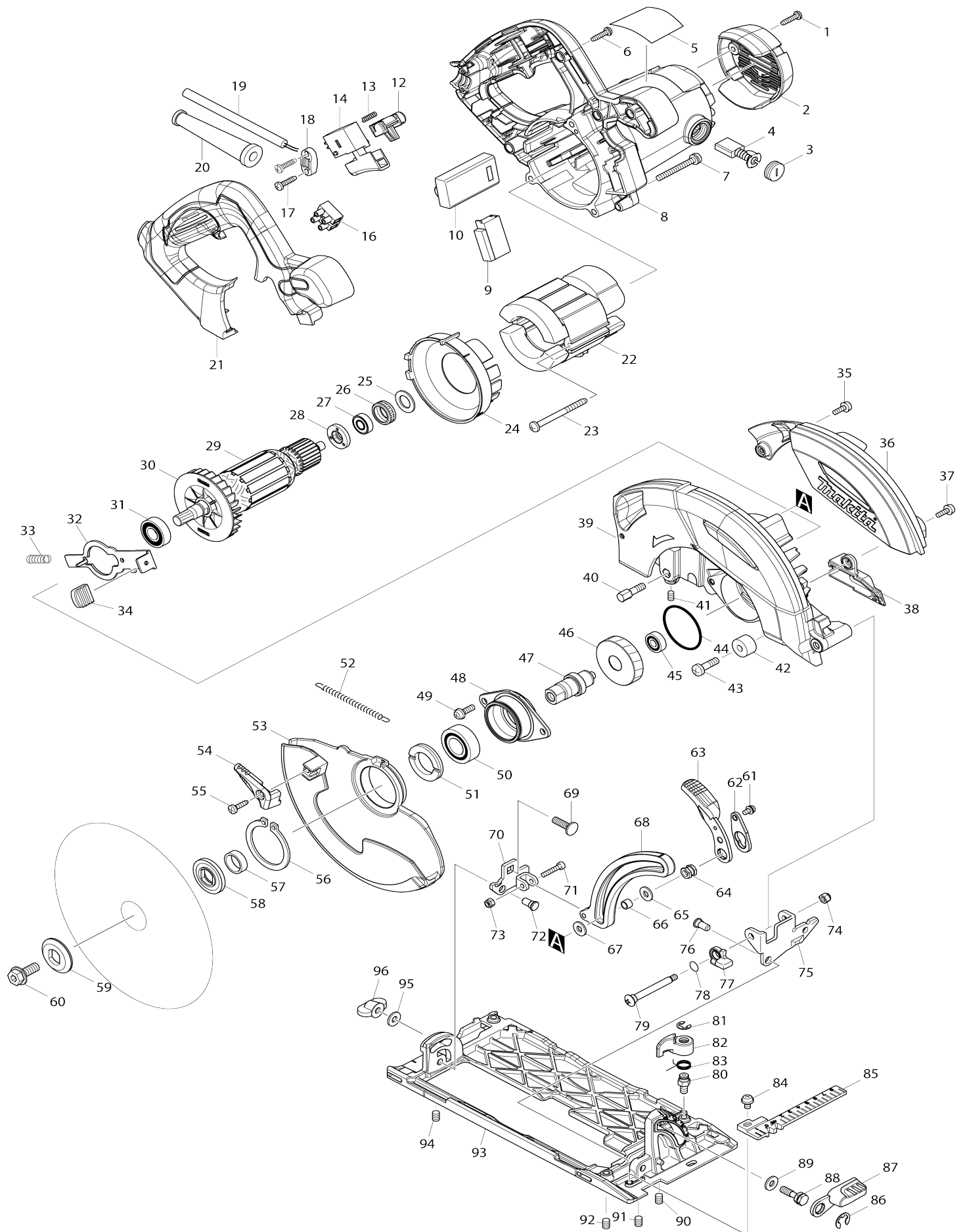


Model No.HS7101 SCIE CIRCULAIRE D=190mm



Model No.HS7101 SCIE CIRCULAIRE D=190mm

| Numé ro d'a rticle | N ° de pièces | Description | Interc hang eabilit é | Q'ty | Nouv elle / ancie nne | Note 1 | Note 2 |
|--------------------------|---------------|---|--------------------------------|------|--------------------------------|--------|--------|
| 001 | 265995-6 | Vis taraudeuse à tête bombée 4X 18 | | 2 | | | |
| 002 | 453288-5 | Capot arrière | | 1 | | | |
| 003 | 643650-4 | Bouchon du support 6.5-13.5 | | 2 | * | | |
| 003-1 | 643650-4 | Bouchon du support 6.5-13.5 | O | 2 | | | |
| 004 | 196018-8 | Jeu de balai en carbone | | 1 | * | | |
| 004-1 | 196018-8 | Jeu de balai en carbone | < | 1 | | | |
| 005 | 896688-0 | Plaque signalétique HS7101 | | 1 | | | |
| 006 | 265995-6 | Vis taraudeuse à tête bombée 4X 18 | | 5 | | | |
| 007 | 911268-2 | Vis à tête cylindrique M5X45 WR | | 3 | | | |
| 008 | 141310-7 | Logement du moteur complet | | 1 | | | |
| C10 | 643653-8 | Porte-charbon 6.5X13.5 | | 2 | * | | |
| C11 | 643536-2 | Porte-charbon 6.5X13.5 | < | 2 | | | |
| 009 | 631710-4 | Circuit diode | | 1 | | | |
| 010 | 620075-9 | Contrôleur | | 1 | | | |
| 012 | 453284-3 | Bouton de déverrouillage | | 1 | | | |
| 013 | 231469-9 | Ressort boudin 4 | | 1 | | | |
| 014 | 651362-5 | Interrupteur SGE210R-3 | | 1 | | | |
| 016 | 654531-7 | Block terminal | | 1 | | | |
| 017 | 265995-6 | Vis taraudeuse à tête bombée 4X 18 | | 2 | | | |
| 018 | 687052-4 | Collier de cordon | | 1 | | | |
| 019 | 665890-4 | Cordon d'alimentation 1.0-2-4.0 | | 1 | | | |
| 020 | 682540-6 | Protège-cordon 9.3-90 | | 1 | | | |
| 021 | 453282-7 | Capot poignée | | 1 | | | |
| 022 | 628815-9 | Terrain 220-240V | | 1 | | | |
| 023 | 266044-2 | Vis taraudeuse à tête bombée 5X 60 | | 2 | | | |
| 024 | 453283-5 | Chicane | | 1 | | | |
| 025 | 261103-7 | Une rondelle en caoutchouc 13 | | 1 | | | |
| 026 | 421479-6 | Bague en caoutchouc 19 | | 1 | | | |
| 027 | 210016-9 | Roulement à billes 698ZZ | | 1 | | | |
| 028 | 681654-8 | Rondelle isolante | | 1 | | | |
| 029 | 513828-2 | Assemblage armature 220V | | 1 | | | |
| 029 | | INC. 27,28,30,31 | | | | | |
| 030 | 240133-1 | Ventilateur 70 | | 1 | | | |
| 031 | 211131-2 | Roulement à billes 6001DDW | | 1 | | | |
| 032 | 346547-3 | Verrouillage de l'arbre | | 1 | | | |
| 033 | 233429-7 | Ressort boudin 7 | | 1 | | | |
| 034 | 286275-7 | Capuchon | | 1 | | | |
| 035 | 911118-1 | Vis à tête cylindrique M4X12 WR | | 1 | | | |
| 036 | 453287-7 | Couvercle lame | | 1 | | | |
| 037 | 911118-1 | Vis à tête cylindrique M4X12 WR | | 1 | | | |
| 038 | 453285-1 | Cache sortie | | 1 | | | |
| 039 | 141311-5 | Complète lame de cas | | 1 | | | |
| 040 | 265594-4 | Boulon à tête hexagonale M6X18 | | 1 | | | |
| 041 | 266229-0 | Vis de serrage à six pans creux (v is sans tête bout cuvette) M5X8 | | 1 | | | |

| | | | | | | | |
|-------|----------|---|---|---|---|--|--|
| 042 | 262552-1 | Manchon en caoutchouc 6 | | 1 | | | |
| 043 | 251247-1 | Vis à tête cylindrique M6X20 | | 1 | | | |
| 044 | 213560-5 | Joint torique 44 | | 1 | | | |
| 045 | 211022-7 | Roulement à billes 607ZZ | | 1 | | | |
| 046 | 227754-6 | Pignon helicoidal 43 | | 1 | | | |
| 047 | 326127-1 | Broche | | 1 | | | |
| 048 | 318820-1 | Boîtier de roulement | | 1 | | | |
| 049 | 911223-4 | Vis à tête cylindrique M5X16 WR | | 2 | | | |
| 050 | 211275-8 | Roulement à billes 6003DDW | | 1 | | | |
| 051 | 285848-3 | Pièce de retenue de roulement 2 3-36 | | 1 | | | |
| 052 | 231877-4 | Ressort du carter 4 | | 1 | | | |
| 053 | 318821-9 | Coque de protection | | 1 | | | |
| 054 | 272271-1 | Levier 37 | | 1 | | | |
| 055 | 266034-5 | Vis taraudeuse à tête bombée 4X 16 | | 1 | | | |
| 056 | 961201-4 | Circlip exterieur S-42 | | 1 | | | |
| 057 | 257279-6 | Anneau 17 | | 1 | | | |
| 058 | 224412-5 | Flasque interieur 35 | | 1 | * | | |
| 058-1 | 224473-5 | Flasque interieur 35 | O | 1 | * | | |
| 058-2 | 224593-5 | Flasque interieur 35 | < | 1 | | | |
| 059 | 224409-4 | Flasque exterieur 35 | | 1 | | | |
| 060 | 266283-4 | Boulon hex. à six pans creux à tête de flasque hexagonale M8X20 | | 1 | | | |
| 061 | 911108-4 | Vis à tête cylindrique M4X8 WR | | 1 | | | |
| 062 | 453362-9 | Plaque pivot | | 1 | | | |
| 063 | 272273-7 | Levier 70 | | 1 | | | |
| 064 | 264071-3 | Écrou hexagonal M6 | | 1 | | | |
| 065 | 267100-1 | Rondelle plate 6 | | 1 | | | |
| 066 | 257669-3 | Manche 6 | | 1 | | | |
| 067 | 267100-1 | Rondelle plate 6 | | 1 | | | |
| 068 | 141312-3 | Guide de profondeur complet | | 1 | | | |
| 069 | 251919-8 | Boulon à tête plate M6X20 | | 1 | | | |
| 070 | 165670-3 | Guide d'angle arriere | | 1 | | | |
| 071 | 922137-2 | Boulon à tête cylindrique à six pans creux M4X20 | | 1 | | | |
| 072 | 256480-0 | Axe épaulé tête plate 6-7 | | 1 | | | |
| 073 | 252126-6 | Écrou de blocage hexagonal M4-7 | | 1 | | | |
| 074 | 252103-8 | Écrou de blocage hexagonal M5-8 | | 1 | | | |
| 075 | 345590-9 | Guide angle | | 1 | | | |
| 076 | 256480-0 | Axe épaulé tête plate 6-7 | | 1 | | | |
| 077 | 318823-5 | Barre d'arret | | 1 | | | |
| 078 | 213062-1 | Joint torique 9 | | 1 | | | |
| 079 | 266734-7 | Vis seciale M5X55.6 | | 1 | | | |
| 080 | 265571-6 | Boulon à tête hexagonale M6X10 | | 2 | | | |
| 081 | 961012-7 | Circlip (EXT) E-6 | | 2 | | | |
| 082 | 453165-1 | Levier de verrouillage | | 2 | | | |
| 083 | 233596-8 | Ressort de torsion 11 | | 2 | | | |
| 084 | 911203-0 | Vis à tête cylindrique M5X8 WR | | 1 | | | |
| 085 | 453286-9 | Guide supérieur | | 1 | | | |
| 086 | 257982-9 | Bague de retenue en forme d'arc (EXT) E-8 | | 1 | | | |

| | | | | | | | |
|---------|----------|--|---|---|---|--|--|
| 087 | 272272-9 | Levier 45 | | 1 | | | |
| 088 | 266735-5 | Boulon à tête hexagonale M6X20 | | 1 | | | |
| 089 | 267100-1 | Rondelle plate 6 | | 1 | | | |
| 090 | 266208-8 | Vis de serrage à six pans creux (v is sans tête bout cuvette) M6X8 | | 1 | | | |
| 091 | 266208-8 | Vis de serrage à six pans creux (v is sans tête bout cuvette) M6X8 | | 1 | | | |
| 092 | 266208-8 | Vis de serrage à six pans creux (v is sans tête bout cuvette) M6X8 | | 1 | | | |
| 093 | 318819-6 | Socle | | 1 | | | |
| 094 | 266208-8 | Vis de serrage à six pans creux (v is sans tête bout cuvette) M6X8 | | 1 | | | |
| 095 | 267100-1 | Rondelle plate 6 | | 1 | | | |
| 096 | 252631-3 | Écrou moleté M6 | | 1 | | | |
| A01 | 164095-8 | Guide parrallèle | | 1 | | | |
| A02 | 453289-3 | Raccord à poussière | | 1 | | | |
| A03 | 911128-8 | Vis à tête cylindrique M4X16 WR | | 1 | | | |
| A04 | B-02939 | T.C.T. SAW BLADE 190MM | | 1 | | | |
| A05 | 783204-6 | Cle btr 6 | | 1 | | | |
| A06B | 195837-9 | Ensemble de l'adaptateur pour r ail de guidage A | | 1 | * | | |
| A06 | 821552-6 | Boîtier en plastique du connecteur (type 4) | | 1 | | | |
| C10 | 453974-8 | Clip coffret | | 4 | | | |
| A06-1 B | 195837-9 | Ensemble de l'adaptateur pour r ail de guidage A | O | 1 | | | |
| A07B | 824783-6 | Boîtier en plastique du connecteur | | 1 | | | |
| C10 | 453471-4 | Poignée | | 1 | | | |
| C20 | 453472-2 | Clip coffret | | 4 | | | |
| A07 | 837307-9 | Plateau intérieur | | 1 | * | | |
| A07-1 | 837807-9 | Plateau intérieur | < | 1 | | | |
| A08B | 837307-9 | Plateau intérieur | | 1 | | | |
| A08C | 800M61-6 | Étiquette d'indication HS7101J | | 1 | | | |
| A08D | 800M63-2 | Étiquette d'indication HS7101J1 | | 1 | | | |
| A09C | 800M62-4 | Étiquette de boîtier en plastique HS7101J | | 2 | | | |
| A09D | 800M64-0 | Étiquette de boîtier en plastique HS7101J1 | | 2 | | | |
| A10D | 195837-9 | Ensemble de l'adaptateur pour r ail de guidage A | | 1 | * | | |
| A10-1 D | 195837-9 | Ensemble de l'adaptateur pour r ail de guidage A | O | 1 | | | |
| F01 | 194367-7 | Ensemble du rail de guidage 3000 | | 1 | | | |
| F02 | 194368-5 | Ensemble du rail de guidage 1400 | | 1 | | | |
| F04 | 194416-0 | Ensemble de la feuille 10000 | | 1 | | | |
| F05 | 194417-8 | Ensemble de la feuille de caoutchouc 10000 | | 1 | | | |
| F06 | 194418-6 | Ensemble de la feuille de position 1400 | | 1 | | | |
| F08-1 | 196664-7 | Jeu de guides pour biseau | O | 1 | * | | |
| F09 | 194910-2 | Ensemble de la feuille de position 1900 | | 1 | | | |
| F11 | 194925-9 | Ensemble du rail de guidage 1900 | | 1 | | | |
| | | | | | | | |

| | | | | | | | |
|-------|----------|-----------------------------------|---|---|---|--|--|
| F13-2 | 197252-3 | Adaptateur pour rail de delignage | O | 1 | * | | |
| F13-3 | 197252-3 | Adaptateur pour rail de delignage | O | 1 | | | |
| F15 | 199140-0 | Ensemble du rail de guidage 1000 | | 1 | | | |
| F16 | 199141-8 | Ensemble du rail de guidage 1500 | | 1 | | | |

Veuillez indiquer les pièces n ° lorsque votre commande.

Date d'impression 09/02/2025