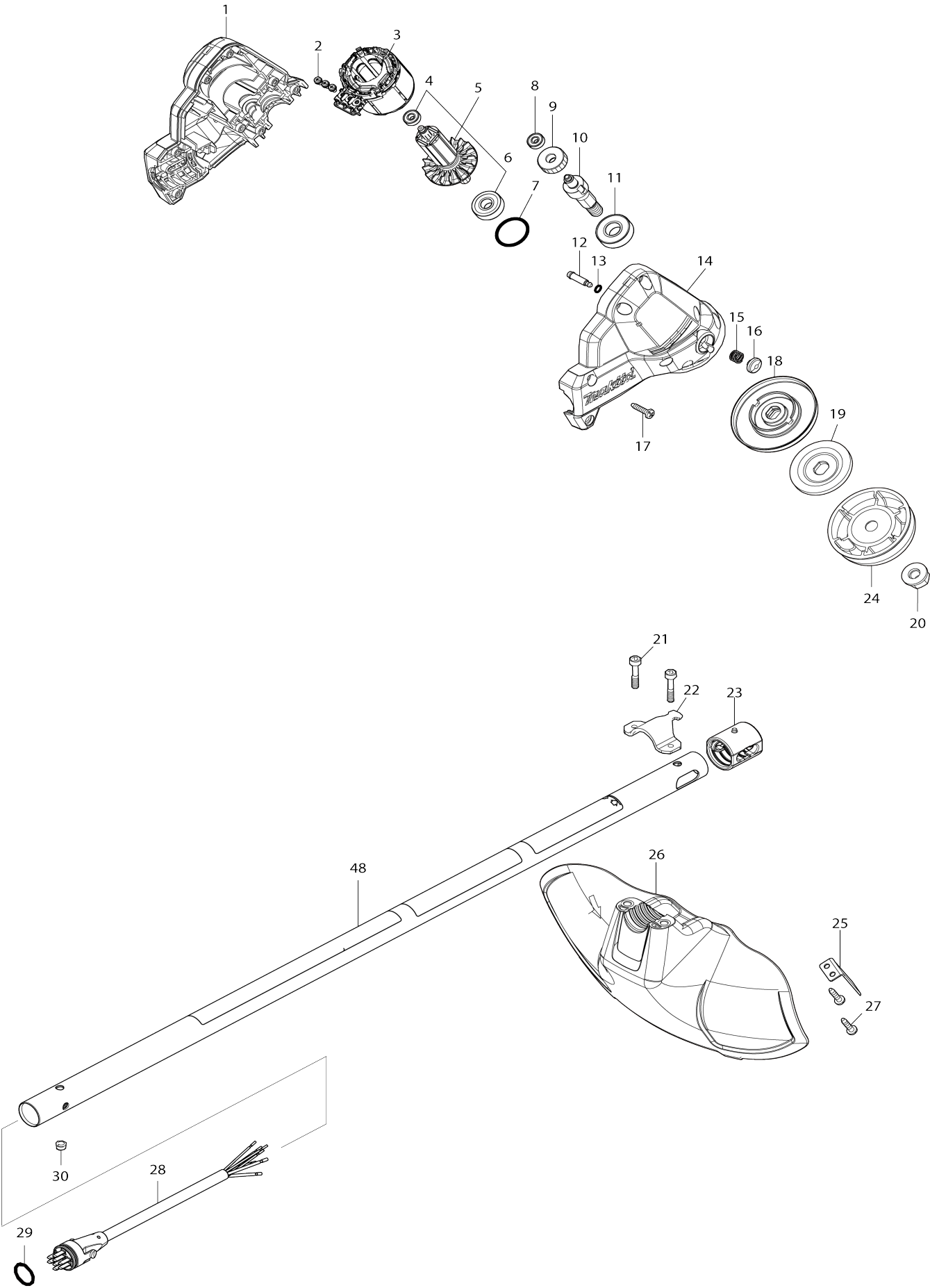
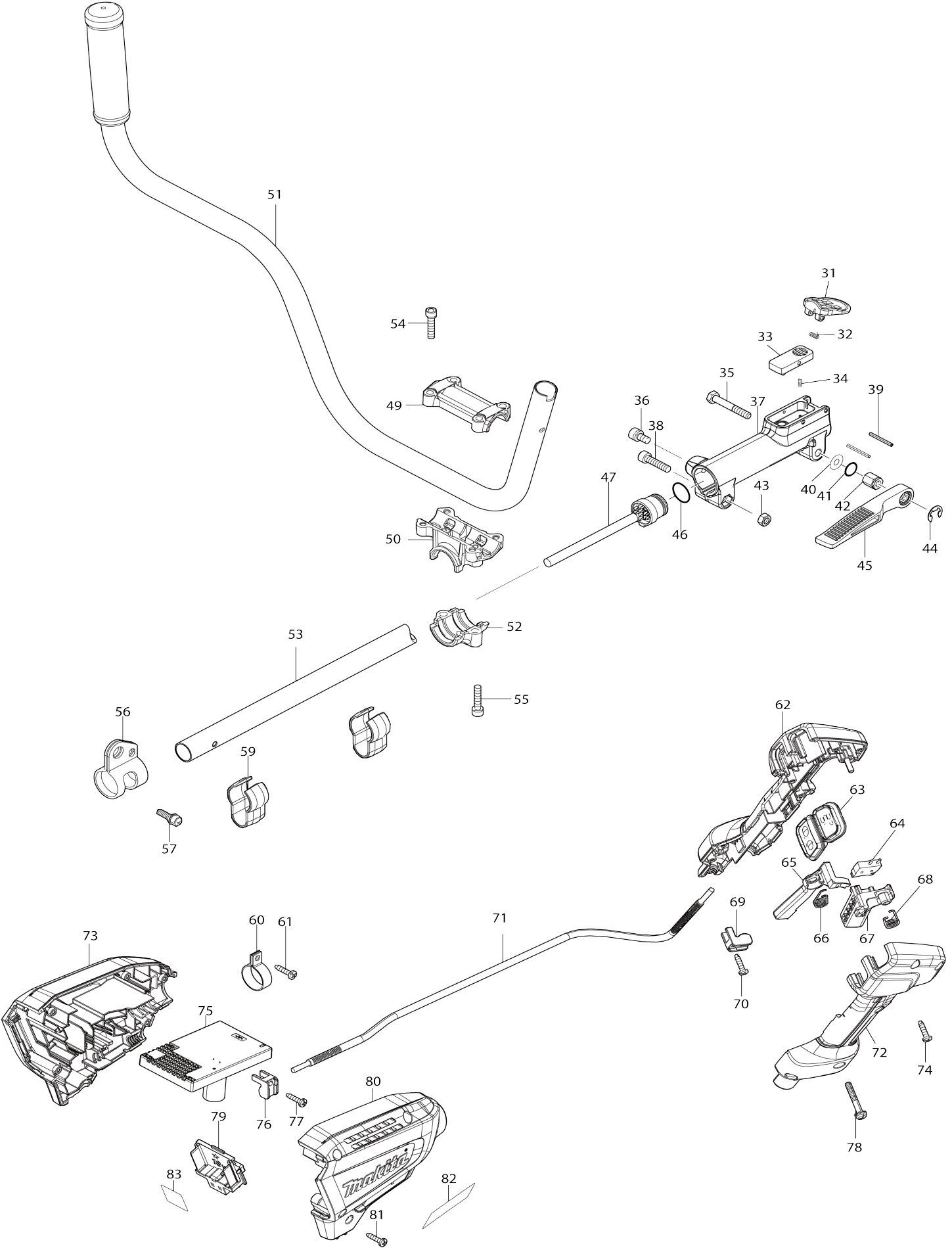


Model No.DUR191U CORDLESS GRASS TRIMMER



Model No.DUR191U CORDLESS GRASS TRIMMER



Model No.DUR191U CORDLESS GRASS TRIMMER

Numé ro d'a rticle	N ° de pièces	Description	Interc hang eabilit é	Q'ty	Nouv elle / ancie nne	Note 1	Note 2
001	183P06-0	Ensemble du carter du moteur		1			
001		INC. 14					
002	652069-6	Vis à tête fraisée M3X6		3			
003	629248-1	Redresseur		1			
004	210215-3	Roulement à billes 695ZZ		1			
005	510449-1	Induit complet		1			
005		INC. 4,6					
006	210049-4	Roulement à billes 609ZZ		1			
007	213380-7	Joint torique 24		1			
008	210215-3	Roulement à billes 695ZZ		1			
009	221492-2	Pignon helicoidal 26		1			
010	327542-2	Axe de scie diamant		1			
011	211131-2	Roulement à billes 6001DDW		1			
012	256546-6	Goupille de bride épaulée 4		1			
013	213021-5	Joint torique 5		1			
014	183P06-0	Ensemble du carter du moteur		1			
014		INC. 1					
015	233072-2	Ressort boudin 8		1			
016	412408-0	Chapeau de tige		1			
017	266326-2	Vis taraudeuse à tête bombée 4X 18		8			
018	140T23-7	Rondelle cpl		1			
021	251513-6	Boulon à tête cylindrique à six pa ns creux M5X25		2			
022	347667-6	Collier de protection		1			
023	424567-8	Manchon en caoutchouc 24		1			
025	346855-2	Coupe fil a		1			
026	412392-9	Dispositif de protection		1			
027	266326-2	Vis taraudeuse à tête bombée 4X 18		2			
028	699088-1	Cable clic express		1			
029	213275-4	Joint torique 18		1			
030	326880-9	Cheville de blocage B		1			
031	454304-6	Couvre-joint		1			
032	233604-5	Ressort de torsion 3		1			
033	454303-8	Levier de verrouillage		1			
034	233211-4	Ressort boudin 2		1			
035	265596-0	Boulon à tête hexagonale M6X40		1			
036	922311-2	Boulon à tête cylindrique à six pa ns creux M6X12 W		1			
037	319531-1	Joint 24B		1	*		
037-1	312D65-7	Joint 24 B	<	1			
038	922342-1	Boulon à tête cylindrique à six pa ns creux M6X25		1			
039	258010-3	Goupille elastique 2.5-25		2			
040	253332-6	Rondelle mince 6		1			
041	213105-9	Joint torique 11		1			
042	252159-1	Écrou hexagonal M6		1			
043	931302-2	Écrou hexagonal M6		1			

044	961014-3	Circlip (EXT) E-8		1			
045	272268-0	Levier 94		1			
046	213275-4	Joint torique 18		1			
047	699087-3	Cable clic express		1			
048	140T22-9	Tuyau complet A		1			
C10	819N87-3	Étiquette d'avertissement		1			
C20	819312-8	Makita étiquette logo		1			
049	318272-6	Porte-poignée 1		1			
050	319705-4	Porte-poignée		1			
051	144374-0	Poignée complète		1			
052	319703-8	Bride de serrage		1			
053	327547-2	Tuyau B		1			
054	922241-7	Boulon à tête cylindrique à six pa ns creux M5X25 W		4			
055	922241-7	Boulon à tête cylindrique à six pa ns creux M5X25 W		2			
056	347116-3	Crochet de suspension		1			
057	922212-4	Boulon à tête cylindrique à six pa ns creux M5X12		1			
059	457458-8	Dispositif de serrage		2			
060	346248-3	Dispositif de serrage 24		1			
061	266326-2	Vis taraudeuse à tête bombée 4X 18		1			
062	183N99-5	Ensemble du manche		1			
C10	252180-0	Écrou de blocage hexagonal M5- 8		1			
062		INC. 72					
063	140T18-0	Sous controleur cpl		1			
C10	8010M7-8	Commutateur étiquette		1			
C20	8010M8-6	Étiquette d'indication		1			
064	632E40-6	Unité d'interrupteur		1			
065	455629-1	Levier verrou		1	*		
065-1	413Y35-6	Levier verrou	O	1			
066	233621-5	Ressort de torsion 9		1			
067	455816-2	Gâchette allongée		1			
068	233612-6	Ressort de torsion 10		1			
069	687260-7	Collier de cordon		1			
070	266326-2	Vis taraudeuse à tête bombée 4X 18		1			
071	699148-9	Cable clic express		1			
072	183N99-5	Ensemble du manche		1			
C10	252180-0	Écrou de blocage hexagonal M5- 8		1			
072		INC. 62					
073	183P07-8	Ensemble du logement		1	*		
C10	263005-3	Cheville caoutchouc 6		2	*		
073		INC. 80			*		
073-1	183T27-6	Ensemble du logement		1	*		
C10	263005-3	Cheville caoutchouc 6		2	*		
C20	422749-6	Feuille de caoutchouc		1	*		
073-1		INC. 80			*		
073-1	183T27-6	Ensemble du logement		1	*		
C10	263005-3	Cheville caoutchouc 6		2	*		
C20	422749-6	Feuille de caoutchouc		1	*		

073-1		INC. 80			*		
073-2	1830T3-0	HOUSING SET	O	1			
C10	263005-3	Cheville caoutchouc 6		2			
C20	422749-6	Feuille de caoutchouc		1			
073-2		INC. 80					
074	266326-2	Vis taraudeuse à tête bombée 4X 18		5			
075	620C56-1	Contrôleur		1	*		
075-1	620F98-3	Contrôleur	<	1			
076	687260-7	Collier de cordon		1			
077	266326-2	Vis taraudeuse à tête bombée 4X 18		1			
078	911258-5	Vis à tête cylindrique M5X35 WR		1			
079	644809-6	Borne		1			
080	183P07-8	Ensemble du logement		1	*		
C10	263005-3	Cheville caoutchouc 6		2	*		
080		INC. 73			*		
080-1	183T27-6	Ensemble du logement		1	*		
C10	263005-3	Cheville caoutchouc 6		2	*		
C20	422749-6	Feuille de caoutchouc		1	*		
080-1		INC. 73			*		
080-1	183T27-6	Ensemble du logement		1	*		
C10	263005-3	Cheville caoutchouc 6		2	*		
C20	422749-6	Feuille de caoutchouc		1	*		
080-1		INC. 73			*		
080-2	1830T3-0	HOUSING SET	O	1			
C10	263005-3	Cheville caoutchouc 6		2			
C20	422749-6	Feuille de caoutchouc		1			
080-2		INC. 73					
081	266326-2	Vis taraudeuse à tête bombée 4X 18		6			
082	857D15-0	Plaque signalétique DUR191U		1			
083	857D18-4	Numéro de série. étiquette DUR 191U		1			
A01	125520-4	Ensemble de la lanière		1			
A05	198893-8	Ensemble d'assemblage de scie diamant 95-M10L ME		1	*		
C10	144259-0	Porte-bobine cpl		1	*		
C20	232289-4	Ressort boudin 15		1	*		
C30	456640-6	Support de bobine		1	*		
C40	456642-2	Bobine		1	*		
A05	191D89-4	Ensemble de la tête d'affleurage 96-M10L		1	*		
A05-1	1915D8-4	Tete taille haie complet 98-M10L	O	1			
A06	831304-7	Sac accessoires		1			
A07	450128-8	Couvercle de batterie		2			
A08	197280-8	Batterie 1000 BL1850B		2			
A09	***DC18RC	DC18RC FAST CHARGER		1			
A09		COMPO-PARTS					
A12	424596-1	Capuchon 24		1			
A13	783202-0	Cle btr 4		1			
E01	807949-3	Étiquette sonore 94DB		1	*		
E01-1	807E85-5	Étiquette sonore 92DB	<	1			

F47	1915D8-4	Tete taille haie complet 98-M10L		1			
F48	1914R8-6	Tete taille haie complet 98-M10L		1			

Veuillez indiquer les pièces n ° lorsque votre commande.

Date d'impression 06/30/2025