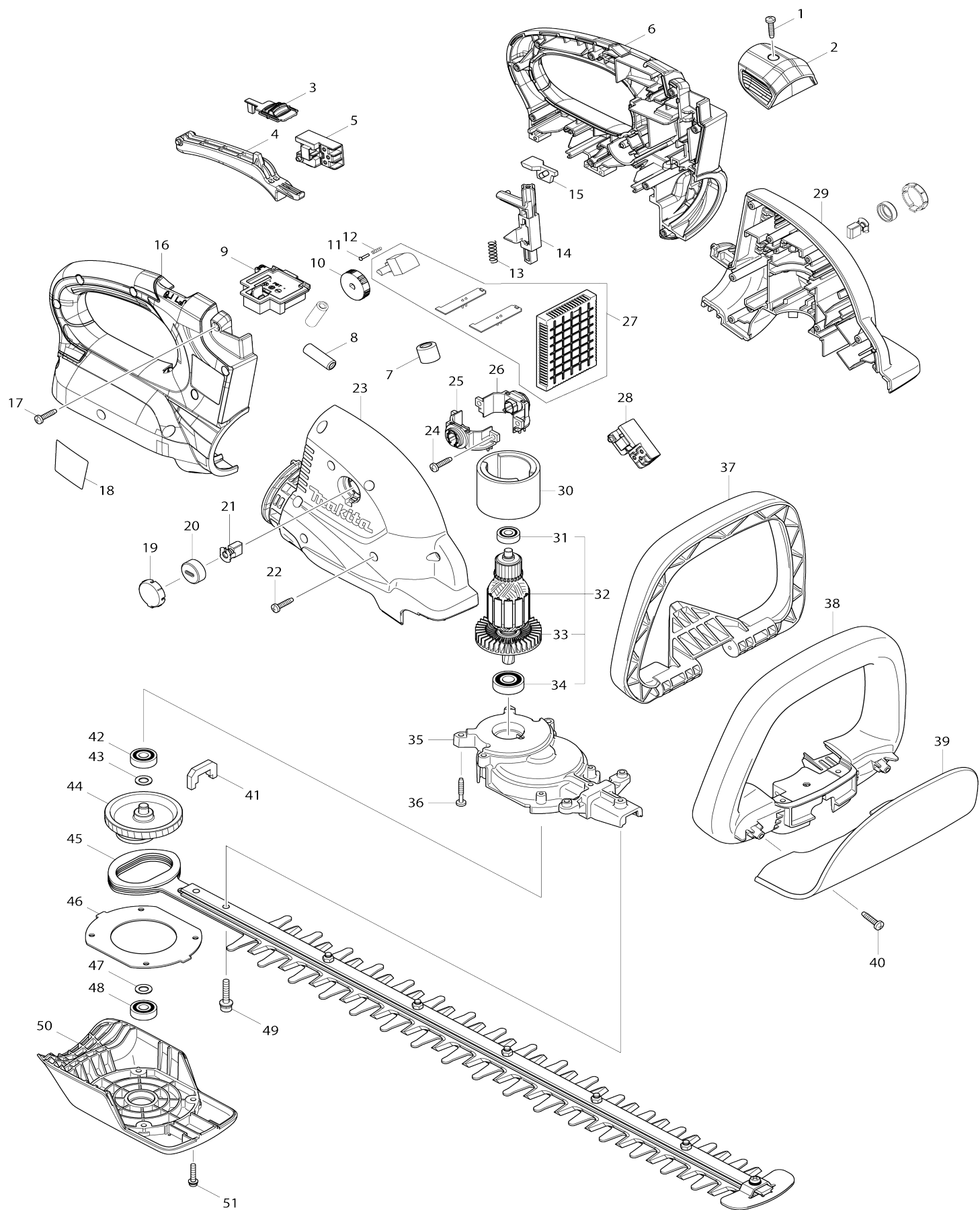


Model No.DUH551 550MM CRDLSS HEDGE TRIMMER



Model No.DUH551 550MM CRDLSS HEDGE TRIMMER

Numé ro d'a rticle	N ° de pièces	Description	Interc hang eabilit é	Q'ty	Nouv elle / ancie nne	Note 1	Note 2
001	265995-6	Vis taraudeuse à tête bombée 4X 18		1			
002	452164-0	Bouton		1			
003	455093-6	Levier verrou		1			
004	455091-0	Gâchette allongée A		1			
005	650730-9	Interrupteur		1			
006	187879-7	Ensemble de la poignée		1			
C10	263005-3	Cheville caoutchouc 6		4			
C20	803N80-7	Étiquette d'indication		1			
006		INC. 16					
007	688163-8	Filtre de ligne		1			
008	688165-4	Filtre de ligne		2			
009	644808-8	Borne		2			
010	271427-3	Cadran 28		1			
011	255058-6	Rivet 2		1			
012	233002-3	Ressort boudin 3		1			
013	233117-6	Ressort boudin 6		1			
014	452162-4	Levier de verrouillage		1			
015	455092-8	Glissière		1			
016	187879-7	Ensemble de la poignée		1			
C10	263005-3	Cheville caoutchouc 6		4			
C20	803N80-7	Étiquette d'indication		1			
016		INC. 6					
017	265995-6	Vis taraudeuse à tête bombée 4X 18		10			
018	815P92-0	Plaque signalétique DUH551		1			
019	452145-4	Couvercle de bouchon verrouilla ge		2			
020	643941-3	Bouchon du support		2			
021	194928-3	Jeu de balai en carbone		1	*		
021-1	195023-2	Jeu de balai en carbone	O	1			
022	265995-6	Vis taraudeuse à tête bombée 4X 18		8			
023	187878-9	Ensemble du logement		1			
C10	263025-7	Cheville caoutchouc 4		4			
023		INC. 29					
024	265995-6	Vis taraudeuse à tête bombée 4X 18		2			
025	644511-1	Porte-charbon		1			
026	644512-9	Porte-charbon		1			
027	620274-3	Contrôleur		1	*		
027-1	620E41-6	Contrôleur	<	1			
028	650730-9	Interrupteur		1			
029	187878-9	Ensemble du logement		1			
C10	263025-7	Cheville caoutchouc 4		4			
029		INC. 23					
030	638020-0	Unité du poussoir		1			
031	211022-7	Roulement à billes 607ZZ		1			
032	519261-6	Assemblage armature 36V		1			

032		INC. 31,33,34					
033	240045-8	Ventilateur 55		1			
034	211062-5	Roulement à billes 6000ZZ		1			
035	140604-7	Carter d'engrenage complet		1			
C10	263002-9	Cheville caoutchouc 4		1			
036	265999-8	Vis taraudeuse à tête bombée 4X 25		6			
037	452160-8	Gâchette allongée B		1			
038	452158-5	Poignee frontal		1			
039	452147-0	Dispositif de protection		1			
040	265995-6	Vis taraudeuse à tête bombée 4X 18		2			
041	443142-1	Pare-poussière		1			
042	211032-4	Roulement à billes 608ZZ		1	*		
042-1	210223-4	Roulement à billes 608ZZ	O	1			
043	253835-0	Rondelle plate 8		1			
044	140536-8	Engrenage complet		1			
045	194671-4	Jeu de lame cpl		1	*		
C10	252184-2	Écrou de blocage hexagonal M5-8		5	*		
C20	257717-8	Manche 5		7	*		
C30	265181-9	Vis à tête poutre en treillis M5X2 0		5	*		
C40	345205-8	Protecteur extremite lamier		1	*		
C50	911208-0	Vis à tête cylindrique M5X10 WR		1	*		
C60	188605-7	Jeu de graisseur d'huile		1	*		
045-1	196687-5	Jeu de lame cpl	O	1	*		
C10	252184-2	Écrou de blocage hexagonal M5-8		5	*		
C20	257717-8	Manche 5		7	*		
C30	265181-9	Vis à tête poutre en treillis M5X2 0		5	*		
C40	345205-8	Protecteur extremite lamier		1	*		
C50	911208-0	Vis à tête cylindrique M5X10 WR		1	*		
C60	188605-7	Jeu de graisseur d'huile		1	*		
045-2	126416-2	Lame taille hai	>	1	*		
C10	264013-7	Écrou de blocage hexagonal M5-8	X	5	*		
C20	257766-5	Manche 5	X	7	*		
C30	265181-9	Vis à tête poutre en treillis M5X2 0		5	*		
C40	345205-8	Protecteur extremite lamier		1	*		
C50	911208-0	Vis à tête cylindrique M5X10 WR		1	*		
045-3	125443-6	Lame taille hai	O	1	*		
C10	252184-2	Écrou de blocage hexagonal M5-8		5	*		
C20	257717-8	Manche 5		7	*		
C30	265181-9	Vis à tête poutre en treillis M5X2 0		5	*		
C40	345205-8	Protecteur extremite lamier		1	*		
C50	911208-0	Vis à tête cylindrique M5X10 WR		1	*		
045-4	126416-2	Lame taille hai	O	1			
C10	264013-7	Écrou de blocage hexagonal M5-8		5			
C20	257766-5	Manche 5		7			

C30	265181-9	Vis à tête poutre en treillis M5X20		5			
C40	345205-8	Protecteur extremite lamier		1			
C50	911208-0	Vis à tête cylindrique M5X10 WR		1			
046	346325-1	Plaque		1			
047	253835-0	Rondelle plate 8		1			
048	211032-4	Roulement à billes 608ZZ		1	*		
048-1	210223-4	Roulement à billes 608ZZ	O	1			
049	265182-7	Vis à tête cylindrique M5X25		2			
050	452156-9	Couv.carter partie inferieure		1			
051	911138-5	Vis à tête cylindrique M4X20 WR		4			
A01	450489-6	Couvercle lame		1			
A02	***DC18RC	DC18RC FAST CHARGER		1			
A03	196399-0	Batterie 1000 BL1840		2	*		
A03-1	197265-4	Batterie 1000 BL1840B	<	2	*		
A03-2	197265-4	Batterie 1000 BL1840B	O	2			
E01	891003-3	Étiquette sonore 93DB		1			
F07	194681-1	Ensemble de réception des copeaux		1			
F08-3	197606-4	Batterie 1000 BL1830B (2 pcs)	O	1	*		
F09-3	197600-6	Batterie 1000 BL1830B	O	1			
F10-4	197599-5	Batterie 1000 BL1830B	O	1			

Veuillez indiquer les pièces n ° lorsque votre commande.

Date d'impression 10/18/2024