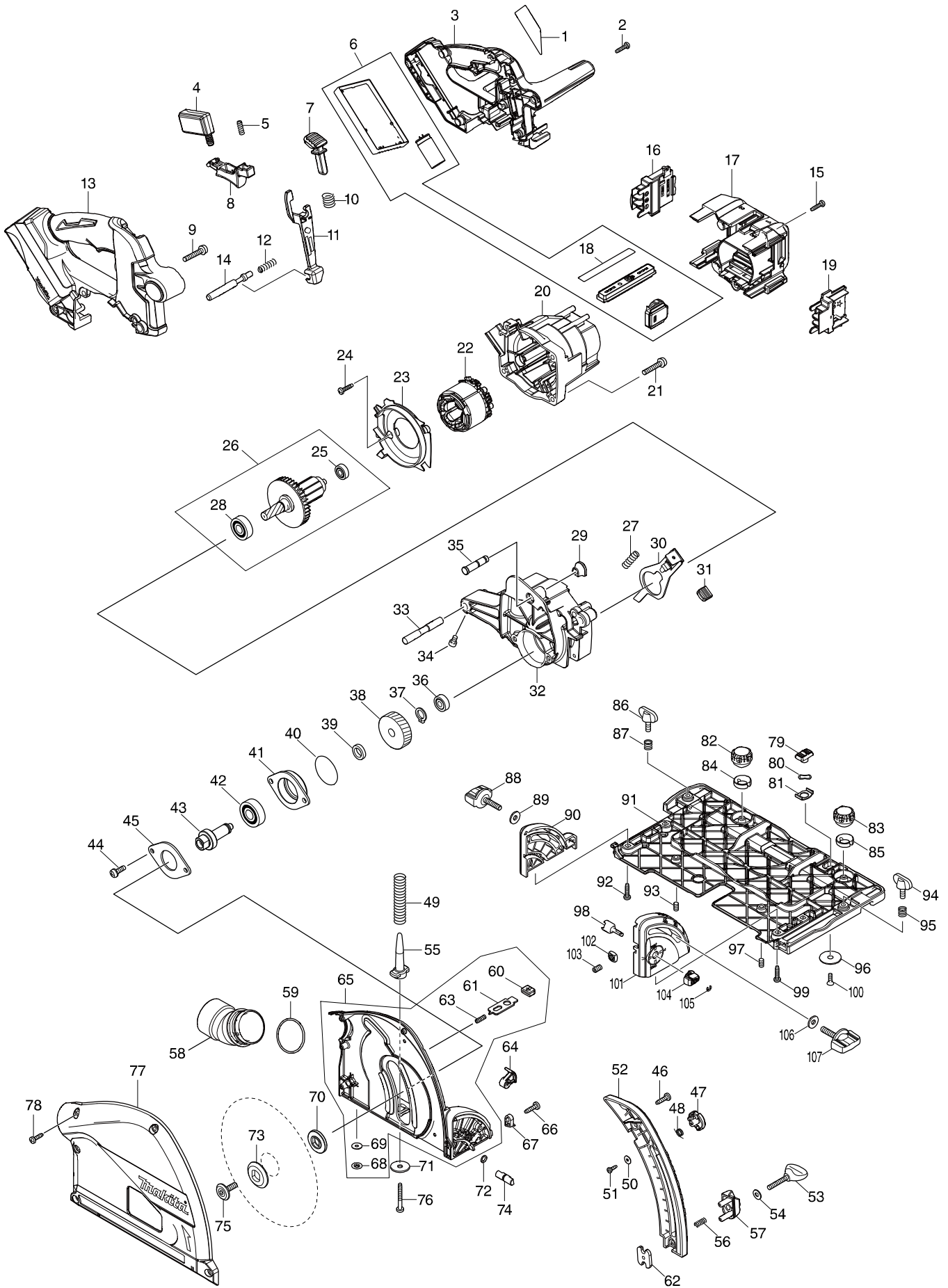


Numéro du modèle DSP600 165MM CORDLESS PLUNGE CUT SAW



Position	Référence pièce	Description	Echelle	QTE	N/O	Option 1	Option 2	COMMENTAIRE
001	853K64-7	DSP600 NAME PLATE		1				
002	265995-6	VIS 4X18		8	0		P1	
003	183H46-0	HANDLE REAR COVER SET		1				
C10	263005-3	CHEVILLE CAOUTCHOUC 6		4	65		P2	
D10		INC. 13,17						
004	651083-9	SWITCH C3XA-1PSPM		1				
005	234173-9	COMPRESSION SPRING 4		1				
006	135900-6	CONTROLLER ASSY		1	*			
C10	620691-7	SUB CONTROLLER		1	*			
D10		INC. 18			*			
006-1	135973-9	CONTROLLER ASSY	<	1				
C10	620691-7	SUB CONTROLLER		1				
D10		INC. 18						
007	419629-5	BOUTON DE BLOCAGE OFF		1	0		P3	
008	457748-9	SWITCH LEVER		1				
009	911253-5	VIS TETE RONDE M5X30		2	0		P1	
010	233089-5	RESSORT 12		1	0		P1	
011	457749-7	LOCK PLATE		1				
012	233267-7	RESSORT DE COMPRESSION 7		1	65		P2	
013	183H46-0	HANDLE REAR COVER SET		1				
C10	263005-3	CHEVILLE CAOUTCHOUC 6		4	65		P2	
D10		INC. 3,17						
014	324709-3	AXE 8		1	1		P6	
015	265995-6	VIS 4X18		5	0		P1	
016	643874-2	TERMINAL		1			P5	
017	183H46-0	HANDLE REAR COVER SET		1				
C10	263005-3	CHEVILLE CAOUTCHOUC 6		4	65		P2	
C20	813D01-1	CAUTION LABEL		1	*			
D10		INC. 3,13						
018	813D03-7	INDICATION LABEL		1				
019	643874-2	TERMINAL		1			P5	
020	457750-2	MOTOR HOUSING		1				
021	911253-5	VIS TETE RONDE M5X30		4	0		P1	
022	629275-8	STATOR		1				
023	457751-0	BAFFLE PLATE		1				
024	265995-6	VIS 4X18		2	0		P1	
025	210022-4	ROULEMENT A BILLES 626DDW		1	2		P90	
026	519448-0	ROTOR ASSY		1				
D10		INC. 25,28						
027	233084-5	RESSORT 6		1	0		P1	
028	211131-2	ROULEMENT A BILLES 6001DDW		1	8		P18	
029	286040-4	CAP		1				
030	345742-2	BLOCAGE D'ARBRE		1	2		P10	
031	286039-9	CAP		1				
032	144586-5	GEAR HOUSING COMPLETE		1				
C10	263002-9	CHEVILLE CAOUTCHOUC 4		1	0		P1	
033	326960-1	PIN 8		1	*			
033-1	324716-6	AXE 8	<	1	1		P4	

Position	Référence pièce	Description	Echelle	QTE	N/O	Option 1	Option 2	COMMENTAIRE
034	265907-9	***VIS		1	0		P1	
035	324708-5	AXE 8		1	1		P5	
036	211021-9	ROULEMENT A BILLES 607LLB NTN		1	45		P19	
037	961052-5	CIRCLIP MOD S EXT 12		1	65		P1	
038	221548-1	HELICAL GEAR 41		1				
039	257010-0	ENTRETOISE 12		1	1		P5	
040	213512-6	O'RING 39		1	1		P1	
041	318088-9	PALIER DE ROULEMENT		1	2		P10	
042	211129-9	ROULEMENT A BILLES 6201DDW		1	45		P19	
043	324707-7	AXE		1	75		P21	
044	911221-8	VIS TETE RONDE M5X14-16		2	0		P1	
045	285689-7	SUPPORT DE ROULEMENT 55		1	65		P2	
046	266034-5	VIS M4X16		2	0		P1	
047	419630-0	LEVIER DE BLOCAGE		1	1		P4	
048	231665-9	RESSORT DE TORSION 7		1	0		P1	
049	233479-2	RESSORT DE COMPRESSION 11		1	65		P2	
050	253821-1	RONDELLE PLATE 3		1	65		P2	
051	266007-8	VIS 3x10		1	0		P1	
052	457756-0	DEPTH GUIDE		1				
053	251867-1	LEVIER DE BLOCAGE		1	1		P5	
054	941101-4	RONDELLE PLATE MX5		1	0		P1	
055	419624-5	SUPPORT DE RESSORT		1	0		P3	
056	231372-4	RESSORT 5		1	65		P2	
057	419623-7	GUIDE D'ARRET		1	1		P5	
058	457752-8	DUST NOZZLE		1				
059	213460-9	O'RING 35		1	2		P1	
060	286041-2	CAP 14		2				
061	345747-2	ENTRETOISE		2	1		P6	
062	345744-8	PLAQUE ECROU		1	0		P3	
063	233025-1	RESSORT 2		2	0		P3	
064	144867-7	LEVER 20 COMPLETE		1				
C10	263002-9	CHEVILLE CAOUTCHOUC 4		1	0		P1	
065	144868-5	BLADE CASE COMPLETE		1				
D10		INC. 60,61,63,68,69						
066	266034-5	VIS M4X16		1	0		P1	
067	419632-6	PLAQUE DE POSITION		1	65		P2	
068	259008-3	RONDELLE STAR-LOOK		2			P1	
069	253874-0	RONDELLE PLATE 4		2	0		P3	
070	224473-5	INNER FLANGE 35		1	*		P3	
070-1	224593-5	INNER FLANGE 35	<	1				
071	253010-8	RONDELLE PLATE 6		1	65		P2	
072	213021-5	O-RING 5		1	65		P1	
073	224409-4	FLASQUE EXTERIEURE 35		1	0		P3	
074	324710-8	AXE 8		1	65		P2	
075	266403-0	VIS M6		1	1		P5	
076	266053-1	VIS M4X35		1	65		P2	
077	319605-8	BLADE CASE COVER		1	*			
077-1	319702-0	BLADE CASE COVER	S	1				

