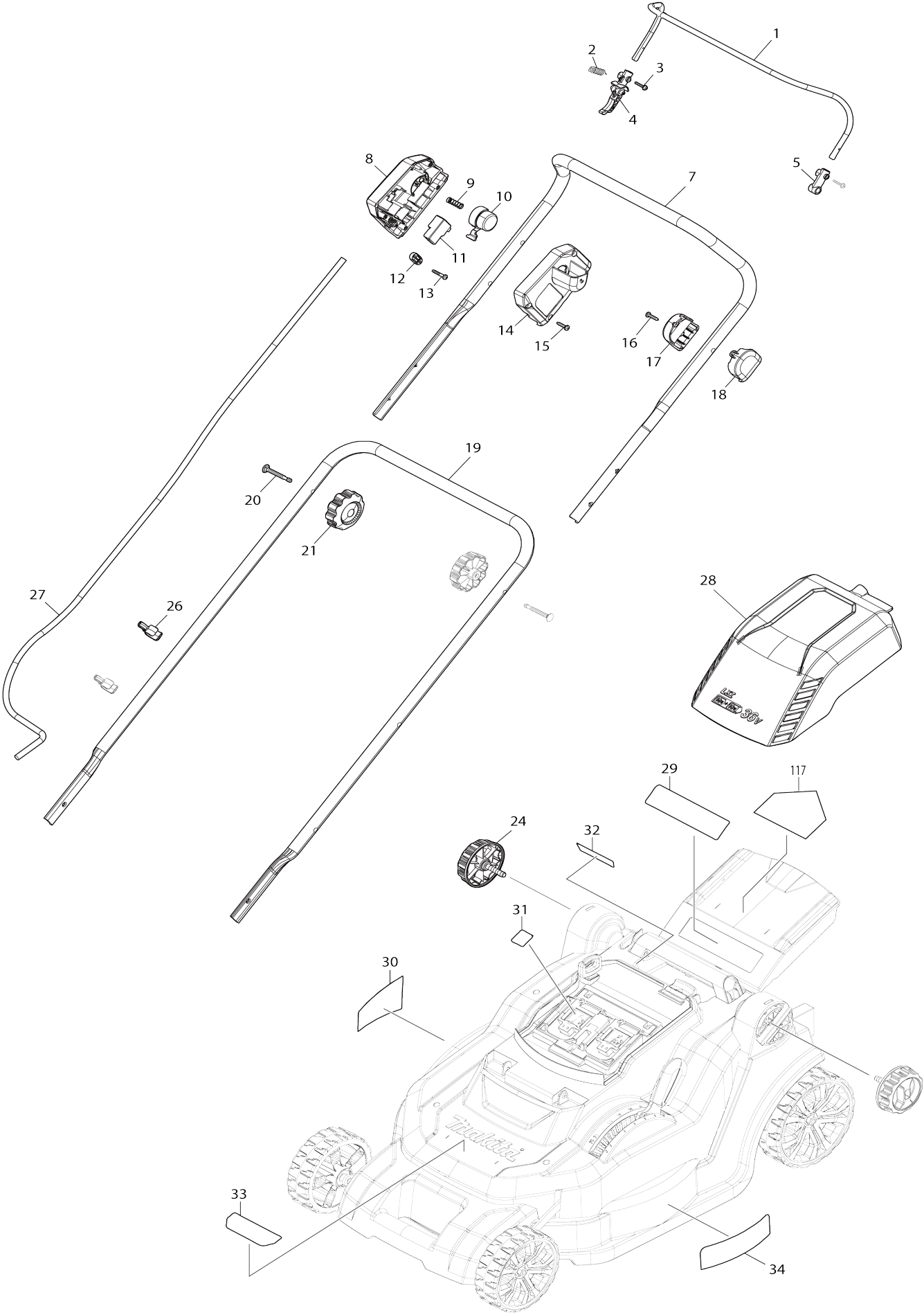
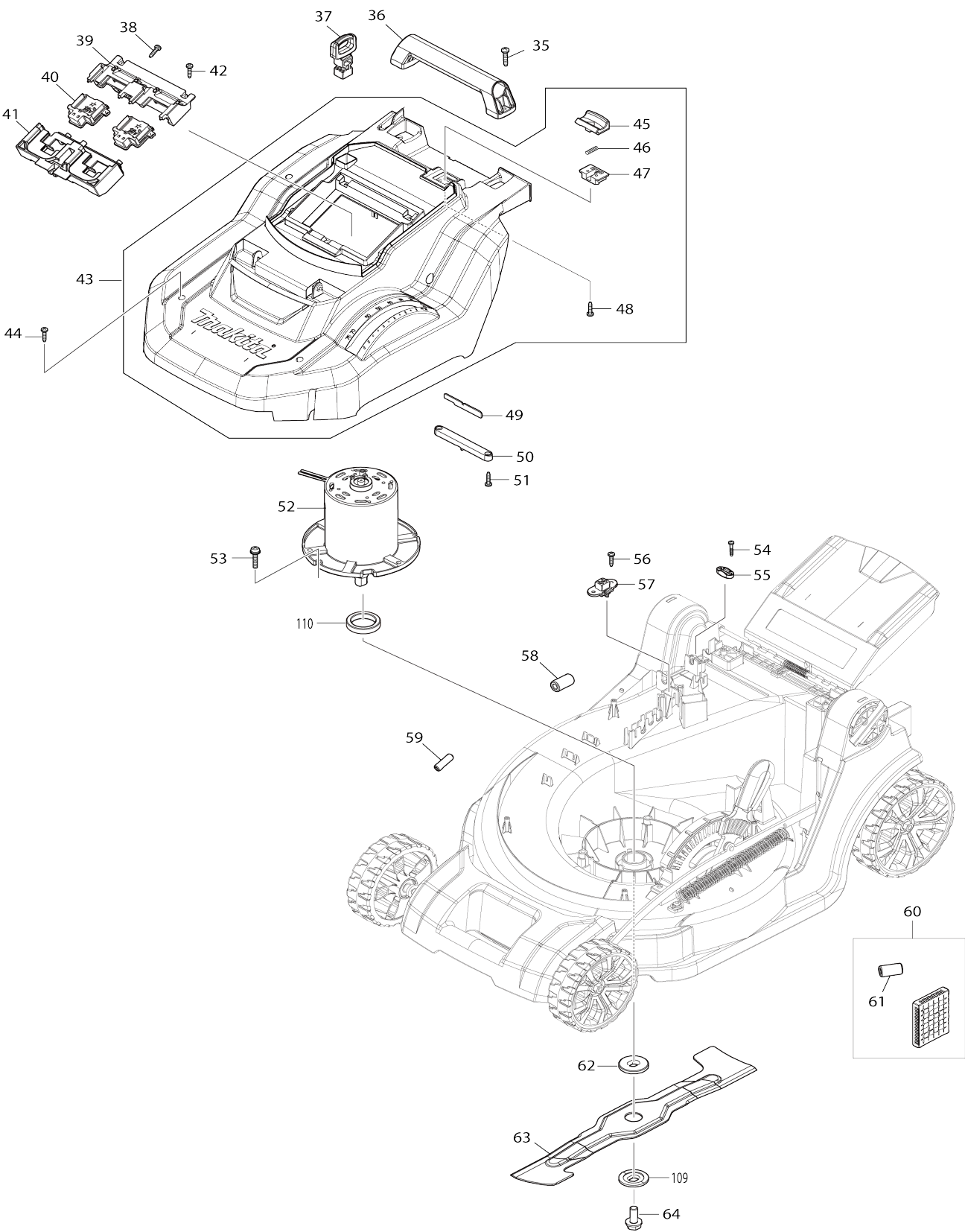


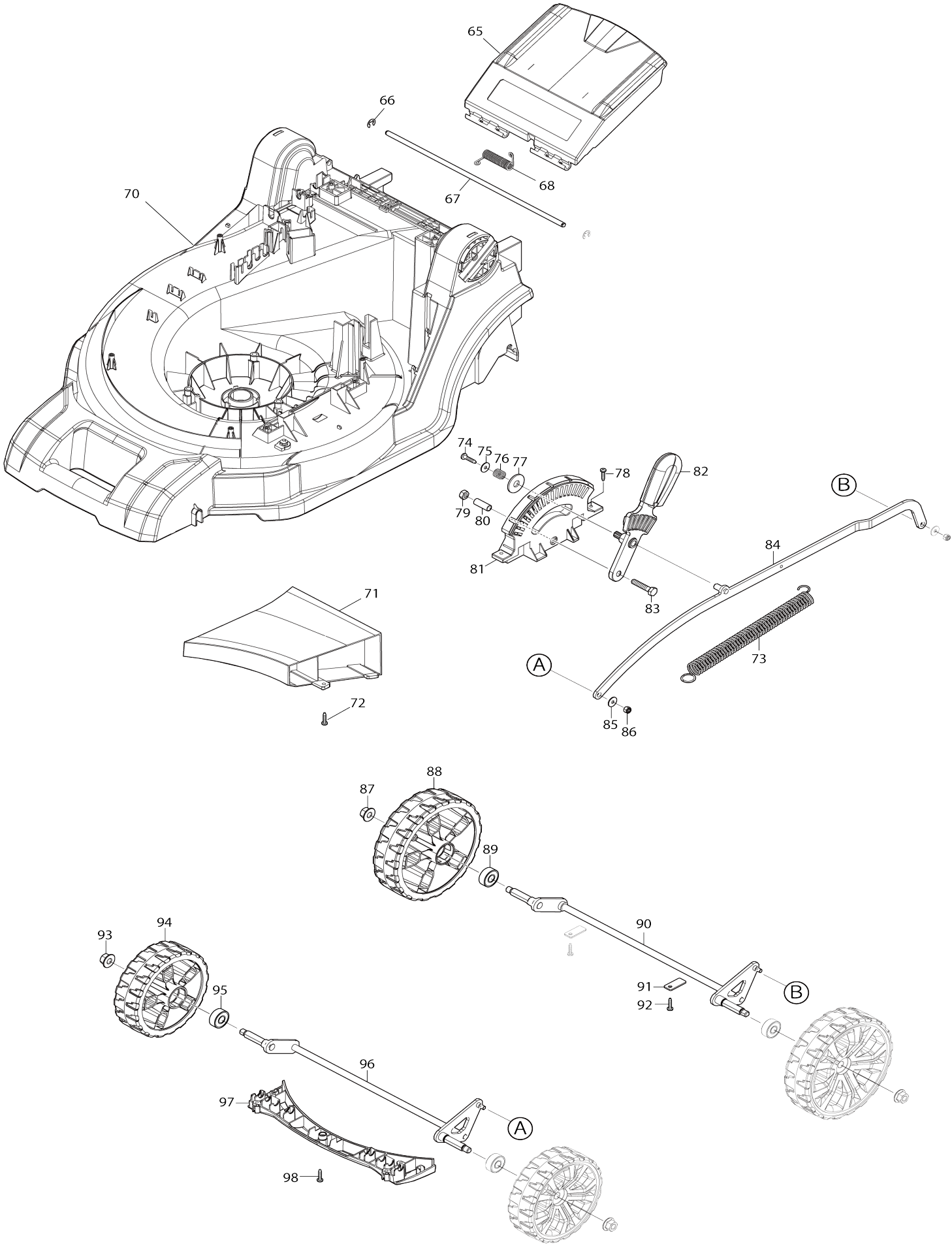
Model No.DLM432 430MM CORDLESS LAWN MOWER



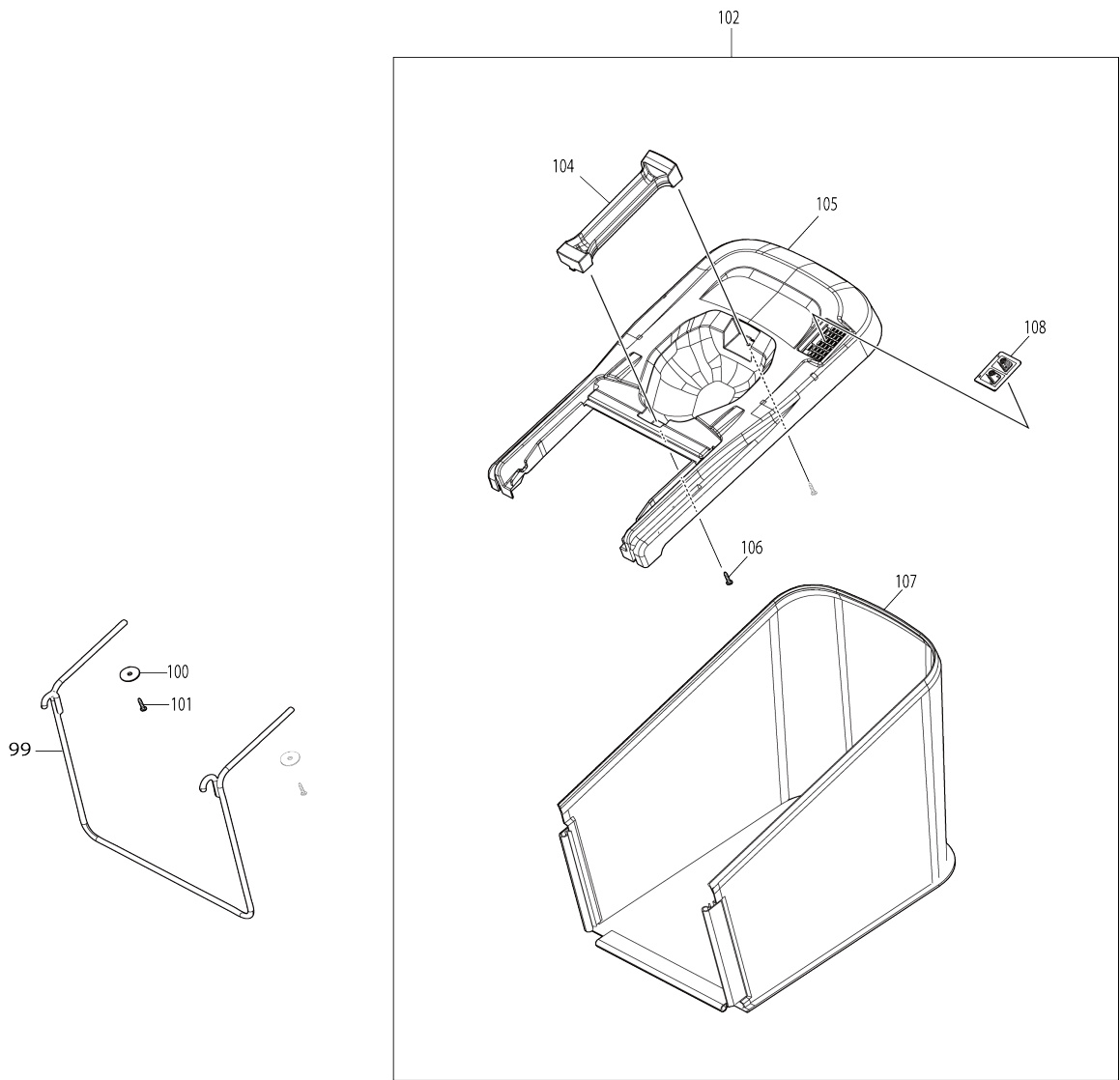
Model No.DLM432 430MM CORDLESS LAWN MOWER



Model No.DLM432 430MM CORDLESS LAWN MOWER



Model No.DLM432 430MM CORDLESS LAWN MOWER



Model No.DLM432 430MM CORDLESS LAWN MOWER

Numé ro d'a rticle	N ° de pièces	Description	Interc hang eabilit é	Q'ty	Nouv elle / ancie nne	Note 1	Note 2
001	326636-0	Gâchette allongée		1			
002	231876-6	Ressort du carter 9		1			
003	911138-5	Vis à tête cylindrique M4X20 WR		2			
004	455075-8	Levier		1			
005	455078-2	Bras		1			
007	143510-5	Tuyau supérieur complet		1			
008	459804-1	Boîtier de commande		1			
009	233068-3	Ressort boudin 6		1			
010	455074-0	Bouton d'interrupteur		1			
011	650730-9	Interrupteur		1			
012	687124-5	Collier de cordon		1			
013	265999-8	Vis taraudeuse à tête bombée 4X 25		2	*		
013-1	265B73-4	Vis taraudeuse à tête bombée 4X 25	O	2			
014	140N15-0	Couvercle cpl boitier interrup K		1			
C10	890374-5	Étiquette d'exploitation		1			
015	266326-2	Vis taraudeuse à tête bombée 4X 18		4	*		
015-1	265B67-9	Vis taraudeuse à tête bombée 4X 18	O	4			
016	266326-2	Vis taraudeuse à tête bombée 4X 18		1	*		
016-1	265B67-9	Vis taraudeuse à tête bombée 4X 18	O	1			
017	456352-1	Couvercle boitier barre		1			
018	456351-3	Boitier barre		1			
019	326635-2	Tuyau inférieur		1			
020	265A14-4	Vis collet carre M6X50		2			
021	264070-5	Écrou moleté M6		2			
024	266729-0	Vis avec mollet M8X35		2			
026	459809-1	Servante		2			
027	660393-3	Cordon d'alimentation		1	*		
027-1	660396-7	Cordon d'alimentation	O	1	*		
027-2	660393-3	Cordon d'alimentation	O	1			
028	140N21-5	Couvercle de batterie complet E		1	*		
C10	8005W1-7	Étiquette d'avertissement		1	*		
028-1	1410K1-7	Couvercle de batterie complet E	O	1			
C10	8075Y8-8	CAUTION LABEL		1			
029	890375-3	Étiquette d'avertissement		1	*		
029-1	8075Y7-0	CAUTION LABEL	O	1			
030	856L50-3	Plaque signalétique DLM432		1			
031	856L57-9	Numéro de série. étiquette DLM 432		1			
032	8005W9-1	Étiquette d'indication		1			
033	8005W4-1	Étiquette d'indication		1			
034	8005W5-9	Étiquette d'indication		1	*		
035	266459-3	Vis taraudeuse à tête bombée 5X 25		2	*		
035-1	265D56-6	Vis taraudeuse 5X25	O	2			

036	273675-0	Manche A		1			
037	643890-4	Clavette carree		1			
038	266326-2	Vis taraudeuse à tête bombée 4X 18		3	*		
038-1	265B67-9	Vis taraudeuse à tête bombée 4X 18	O	3			
039	183N35-1	Porte support cpl		1			
C10	263005-3	Cheville caoutchouc 6		4			
039		INC. 41					
040	644809-6	Borne		2	*		
040-1	644028-4	TERMINAL	O	2			
041	183N35-1	Porte support cpl		1			
C10	263005-3	Cheville caoutchouc 6		4			
041		INC. 39					
042	266326-2	Vis taraudeuse à tête bombée 4X 18		3	*		
042-1	265B67-9	Vis taraudeuse à tête bombée 4X 18	O	3			
043	127387-6	Ensemble du capot moteur M		1			
043		INC. 45-48					
044	266326-2	Vis taraudeuse à tête bombée 4X 18		4	*		
044-1	265B67-9	Vis taraudeuse à tête bombée 4X 18	O	4			
045	453250-0	Levier de verrouillage		1			
046	233173-6	Ressort boudin 4		1	*		
046-1	LC233173-6	COMPRESSION SPRING 4	O	1	*		
046-2	233173-6	Ressort boudin 4	O	1			
047	453251-8	Appui de levier de verrouillage		1			
048	266326-2	Vis taraudeuse à tête bombée 4X 18		2	*		
048-1	265B67-9	Vis taraudeuse à tête bombée 4X 18	O	2			
049	620B91-3	Circuit led		1			
050	455070-8	Couvercle led		1			
051	266326-2	Vis taraudeuse à tête bombée 4X 18		2	*		
051-1	265B67-9	Vis taraudeuse à tête bombée 4X 18	O	2			
052	629A18-4	Moteur dc		1	*		
052-1	629A18-4	Moteur dc	O	1	*		
052-2	629C53-4	Moteur dc	<	1			
053	266774-5	Vis à tête cylindrique M6X30 WR		3	*		
053-1	266774-5	Vis à tête cylindrique M6X30 WR	O	3	*		
053-2	265D69-7	Vis à tête cylindrique M6X30 WR M	O	3			
054	265999-8	Vis taraudeuse à tête bombée 4X 25		2	*		
054-1	265B73-4	Vis taraudeuse à tête bombée 4X 25	O	2			
055	687124-5	Collier de cordon		1			
056	266326-2	Vis taraudeuse à tête bombée 4X 18		2	*		
056-1	265B67-9	Vis taraudeuse à tête bombée 4X 18	O	2			
057	638946-6	Unité responsable		1			

058	688162-0	Filtre de ligne		1			
059	688165-4	Filtre de ligne		2			
060	632P19-3	Unité de contrôle		1	*		
C10	654208-4	Réceptacle		1	*		
060		INC. 61			*		
060-1	632U26-6	Unité de contrôle	<	1			
C10	654199-9	Réceptacle		1			
060-1		INC. 61					
061	688162-0	Filtre de ligne		1			
062	224444-2	Flasque interieur 40		1			
063	191D43-8	Jeu de lames 430		1			
064	266731-3	Boulon à tête de flasque hexagonale M10X25		1			
065	140S15-0	Volet arrière complet		1	*		
065		INC. 29			*		
065-1	1410K0-9	Volet arrière complet	O	1			
065-1		INC. 29					
066	LC961018-5	STOP RING (EXT) E-5		2	*		
066-1	961018-5	Circlip (EXT) E-5	O	2			
067	259067-7	Tringle 6		1			
068	LC233597-6	TORSION SPRING 8		1	*		
068-1	233597-6	Ressort de torsion 8	O	1			
070A	459780-9	Plateau		1	*		
C10	346544-9	Écrou de plaque M8		2	*		
C20	931302-2	Écrou hexagonal M6		3	*		
070	459780-9	Plateau		1	*		
C10	346544-9	Écrou de plaque M8		2	*		
C20	931302-2	Écrou hexagonal M6		3	*		
070-1 A	459780-9	Plateau	O	1	*		
C10	346544-9	Écrou de plaque M8		2	*		
C20	931302-2	Écrou hexagonal M6		3	*		
070-1	413T64-9	Plateau	S	1			
C10	346544-9	Écrou de plaque M8		2			
C20	931302-2	Écrou hexagonal M6		3			
070-2 A	413T64-9	Plateau	S	1			
C10	346544-9	Écrou de plaque M8		2			
C20	931302-2	Écrou hexagonal M6		3			
071	412272-9	Couv.carter partie inferieure		1			
072	266326-2	Vis taraudeuse à tête bombée 4X 18		3	*		
072-1	265B67-9	Vis taraudeuse à tête bombée 4X 18	O	3			
073	LC231875-8	TENSION SPRING 16		1	*		
073-1	231875-8	Ressort du carter 16	O	1			
074	266326-2	Vis taraudeuse à tête bombée 4X 18		1	*		
074-1	265B67-9	Vis taraudeuse à tête bombée 4X 18	O	1			
075	LC267102A7	FLAT WASHER 4		1	*		
075-1	267102-7	Rondelle plate 4	O	1	*		
075-2	253607-3	Rondelle plate 4	O	1			
076	LC231297-2	COMPRESSION SPRING 9		1	*		

076-1	231297-2	Ressort boudin 9	O	1			
077	LC253808A3	FLAT WASHER 9		1	*		
077-1	253808-3	Rondelle plate 9	O	1			
078	266326-2	Vis taraudeuse à tête bombée 4X 18		2	*		
078-1	265B67-9	Vis taraudeuse à tête bombée 4X 18	O	2			
079	931302-2	Écrou hexagonal M6		1			
080	LC257670A8	SLEEVE 6		1	*		
080-1	257670-8	Manche 6	O	1			
081	453255-0	Régler la plaque		1			
082	459099-6	Changement levier		1			
083	LC921352-5	HEX.BOLT M6X30		1	*		
083-1	921352-5	Boulon à tête hexagonale M6X30	O	1			
084	346543-1	Bielle		1			
085	LC941101-4	FLAT WASHER 5		2	*		
085-1	941101-4	Rondelle plate 5	O	2			
086	252103-8	Écrou de blocage hexagonal M5-8		2			
087	LC252145-2	COLLARED HEX. NUT M8		2	*		
087-1	252145-2	Écrou hexagonal à bride M8	O	2			
088	459101-5	Roue arriere		2			
089	LC210070-3	BALL BEARING 6200ZZ		2	*		
089-1	210070-3	Roulement à billes 6200ZZ	O	2	*		
089-2	210303-6	Roulement à billes 6200ZZ	O	2			
090	165669-8	Axe arrière		1	*		
090-1	162C97-6	Axe arrière	<	1			
091	LC346545-7	PLATE		2	*		
091-1	346545-7	Plaque	O	2			
092	266326-2	Vis taraudeuse à tête bombée 4X 18		2	*		
092-1	265B67-9	Vis taraudeuse à tête bombée 4X 18	O	2			
093	LC252145-2	COLLARED HEX. NUT M8		2	*		
093-1	252145-2	Écrou hexagonal à bride M8	O	2			
094	459100-7	Roue avant		2			
095	LC210070-3	BALL BEARING 6200ZZ		2	*		
095-1	210070-3	Roulement à billes 6200ZZ	O	2	*		
095-2	210303-6	Roulement à billes 6200ZZ	O	2			
096	165668-0	Arbre avant		1	*		
096-1	162C68-3	Arbre avant	O	1			
097	456353-9	Couvercle avant		1			
098	266326-2	Vis taraudeuse à tête bombée 4X 18		5	*		
098-1	265B67-9	Vis taraudeuse à tête bombée 4X 18	O	5			
099	327409-4	Tige sac arrière		1	*		
099-1	327411-7	Tige sac arrière	S	1			
100	267438-4	Rondelle plate 5		2			
101	266326-2	Vis taraudeuse à tête bombée 4X 18		2	*		
101-1	265B67-9	Vis taraudeuse à tête bombée 4X 18	O	2			
102	127386-8	Sac arriere complet M		1	*		

102		INC. 104-108			*		
102-1	127392-3	Sac arriere complet M	S	1			
102-1		INC. 104-108					
104	273676-8	Manche B		1			
105	459807-5	Capot arriere du sac		1	*		
105-1	459812-2	Capot arriere du sac	X	1			
106	266326-2	Vis taraudeuse à tête bombée 4X 18		2	*		
106-1	265B67-9	Vis taraudeuse à tête bombée 4X 18	O	2	*		
106-2	266326-2	Vis taraudeuse à tête bombée 4X 18	O	2	*		
106-3	265B67-9	Vis taraudeuse à tête bombée 4X 18	O	2			
107	162680-1	Sac a herbe		1	*		
107-1	162684-3	Sac a herbe	X	1			
108	459806-7	Indicateur M		1			
109	224445-0	Flasque exterieur 40		1			
110	688238-3	Filtre de ligne		1			
A01	782210-8	Serrage 17		1			
A02B	***DC18RD	DC18RD TWO PORT FAST CHARGER		1			
A02B		COMPO-PARTS					
A02E	***DC18SH	DC18SH TWO PORT CHAGER		1			
A02E		COMPO-PARTS					
A03	197280-8	Batterie 1000 BL1850B		2			
E01	817C33-4	Étiquette sonore 92DB		1	*		
E01-1	819V88-9	Étiquette sonore 95DB	<	1			

Veuillez indiquer les pièces n ° lorsque votre commande.

Date d'impression 06/10/2025