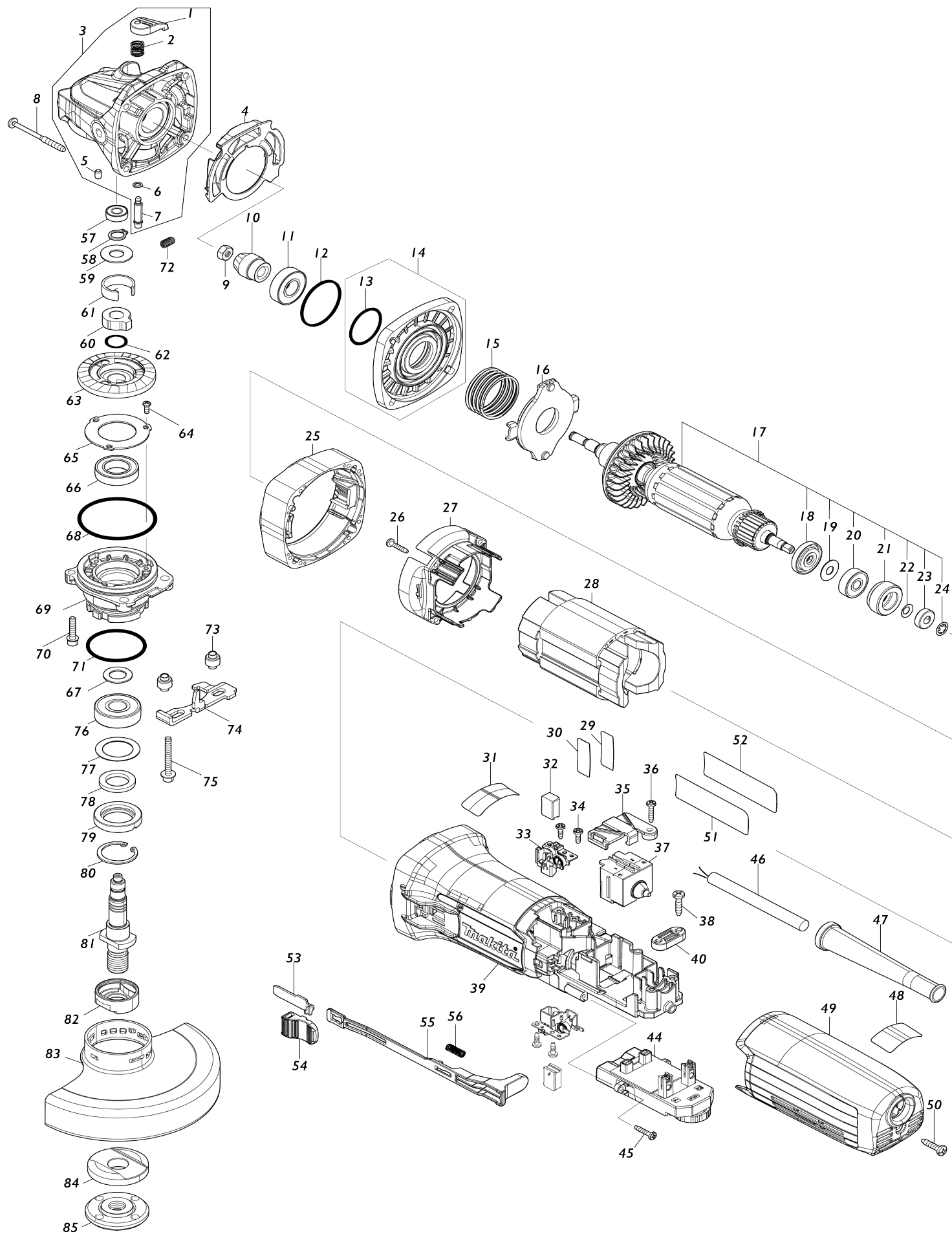


Model No.GA5091 125MM ANGLE GRINDER



Model No.GA5091 125MM ANGLE GRINDER

Numé ro d'a rticle	N ° de pièces	Description	Interc hang eabilit é	Q'ty	Nouv elle / ancie nne	Note 1	Note 2
001	453369-5	Chapeau de tige		1			
002	234057-1	Ressort boudin 8		1			
003	136770-6	GEAR HOUSING ASS'Y		1			
003		INC. 1,2,5-7					
004	413C06-1	Diffuseur		1			
005	263002-9	Cheville caoutchouc 4		1			
006	213032-0	Joint torique 4		1	*		
006-1	213960-9	Joint torique 5	O	1			
007	256535-1	Goupille de bride épaulée 6		1			
008	266467-4	Vis taraudeuse à tête bombée 4X 50		4			
009	252186-8	Écrou hexagonal M6		1			
010	227916-6	Roue conique à denture spirale 1 1		1			
011	211131-2	Roulement à billes 6001DDW		1			
012	422812-5	Plaque de caoutchouc		1			
013	213693-6	Joint torique 27.5		1			
014	136771-4	GEAR HOUSING COVER ASS'Y		1			
014		INC. 13					
015	234230-3	Ressort boudin 33		1			
016	141515-9	Support de segment de frein co mplet		1			
017	511A44-6	ARMATURE ASS'Y 240V		1			
017		INC. 18-24					
018	681656-4	Rondelle isolante		1			
019	253823-7	Rondelle plate 7		1			
020	210027-4	Roulement à billes 627DDW		1			
021	422811-7	Bague labyrinthe en caoutchouc 22		1			
022	267756-0	Rondelle ondulée 6		1			
023	688117-5	Bague magnétique		1			
024	259039-2	Verrouillage automatique 6		1			
025	413C05-3	Entretoise		1			
026	266429-2	Vis taraudeuse à tête bombée 3X 16		4			
027	413C08-7	Chicane B		1			
028	621968-3	Terrain		1			
029	807G78-4	Étiquette claire		1	*		
030	858N22-6	GA5091 SERIAL NO. LABEL		1			
031	898443-6	Étiquette de marque sjs2		1	*		
032	1910M3-7	Jeu de balai en carbone		1			
033	644011-1	Porte-charbon		2			
034	266007-8	Vis taraudeuse à tête bombée 3X 10		4			
035	413G29-3	Couvercle du commutateur		1			
036	266429-2	Vis taraudeuse à tête bombée 3X 16		1			
037	650028-4	Interrupteur FPC-2115T-0-02		1			
038	266326-2	Vis taraudeuse à tête bombée 4X 18		2	*		

038-1	265B67-9	Vis taraudeuse à tête bombée 4X 18	O	2			
039	413C01-1	Carter moteur B		1			
040	687124-5	Collier de cordon		1			
044	620H27-8	Contrôleur		1			
045	266429-2	Vis taraudeuse à tête bombée 3X 16		2			
046	665890-4	Cordon d'alimentation 1.0-2-4.0		1			
047	682117-7	Protège-cordon		1			
048	8055D1-9	INDICATION LABEL		1			
049	413C02-9	Capot arrière C		1			
050	266326-2	Vis taraudeuse à tête bombée 4X 18		1	*		
050-1	265B67-9	Vis taraudeuse à tête bombée 4X 18	O	1			
051	858N19-5	GA5091 NAME PLATE		1			
052	8055D2-7	CLEAR LABEL		1	*		
053	347908-0	Plaque commutateur		1			
054	413C04-5	Bouton d' inter B		1			
055	413C03-7	Gâchette allongée		1			
056	233121-5	Ressort boudin 4		1			
057	210026-6	Roulement à billes 696ZZ		1			
058	961006-2	Circlip exterieur S-10		1			
059	253180-3	Rondelle plate 10		1			
060	327918-3	Manchon pour joint		1			
061	347911-1	Anneau c		1			
062	213122-9	Joint torique 12		1			
063	227917-4	Roue conique à denture spirale 3 8		1			
064	265199-0	Vis à tête cylindrique M3X8		3			
065	285048-5	Pièce de retenue de roulement 2 7-46		1			
066	210302-8	Roulement à billes 6903ZZ		1			
067	253744-3	Rondelle plate 12		1			
068	213641-5	Joint torique 51		1			
069	312C11-4	Boîtier de roulement B		1			
070	266948-8	Boulon à tête cylindrique à six pa ns creux M4X20 WR		2			
071	213789-3	Joint torique 38		1	*		
071-1	262211-7	Bague en caoutchouc 37	<	1	*		
071-2	213789-3	Joint torique 38	<	1			
072	232490-1	Ressort boudin 4		1			
073	327322-6	Manche 4		2			
074	347910-3	Levier B		1			
075	265C21-9	Boulon à tête cylindrique à six pa ns creux M4X35 WG		2			
076	211129-9	Roulement à billes 6201DDW		1			
077	267279-8	Rondelle plate 21		1			
078	443124-3	Rondelle feutre 17		1			
079	285854-8	Pièce de retenue de roulement 2 0-33		1			
080	962105-3	Circlip int R-26		1			
081	327917-5	Broche		1			
082	310514-4	Flasque plomb		1			

083	141L54-1	Couvercle de meule 125 complet		1	*		
C10	8050A1-8	CAUTION LABEL		1	*		
083-1	141P46-4	Couvercle de meule 125 complet	<	1			
C10	8050A1-8	CAUTION LABEL		1			
084	224447-6	Flasque interieur 42B		1			
085	224485-8	Contre-écrou 14-45		1			
A01	A-80656	MEULE INOX 125X6 WA36N 2,5G		1			
A02	199710-5	Ensemble d'accessoire pour couv ercle de disque de coupe 125		1			
A03	162258-0	Poignee anti-vibration		1			
A04	782034-2	Cle a ergots 35		1	*		
A04-1	782423-1	Cle a ergots 35	O	1			
F02	191V72-9	Filtre metalique		1			
F03	191W05-0	Jeu de housse de protection 115/ 125mm		1			
C10	743129-6	Brosse A		1			
C20	743130-1	Brosse B		1			
F04	1910X5-0	Ensemble du manche 35		1			
F05	1910X6-8	Ensemble du manche 35		1			
F07	1910Y0-7	Jeu de couvercle de meule 125C		1			
F11	194514-0	Ensemble poignee anti vibration		1			

Veuillez indiquer les pièces n ° lorsque votre commande.

Date d'impression 06/17/2025