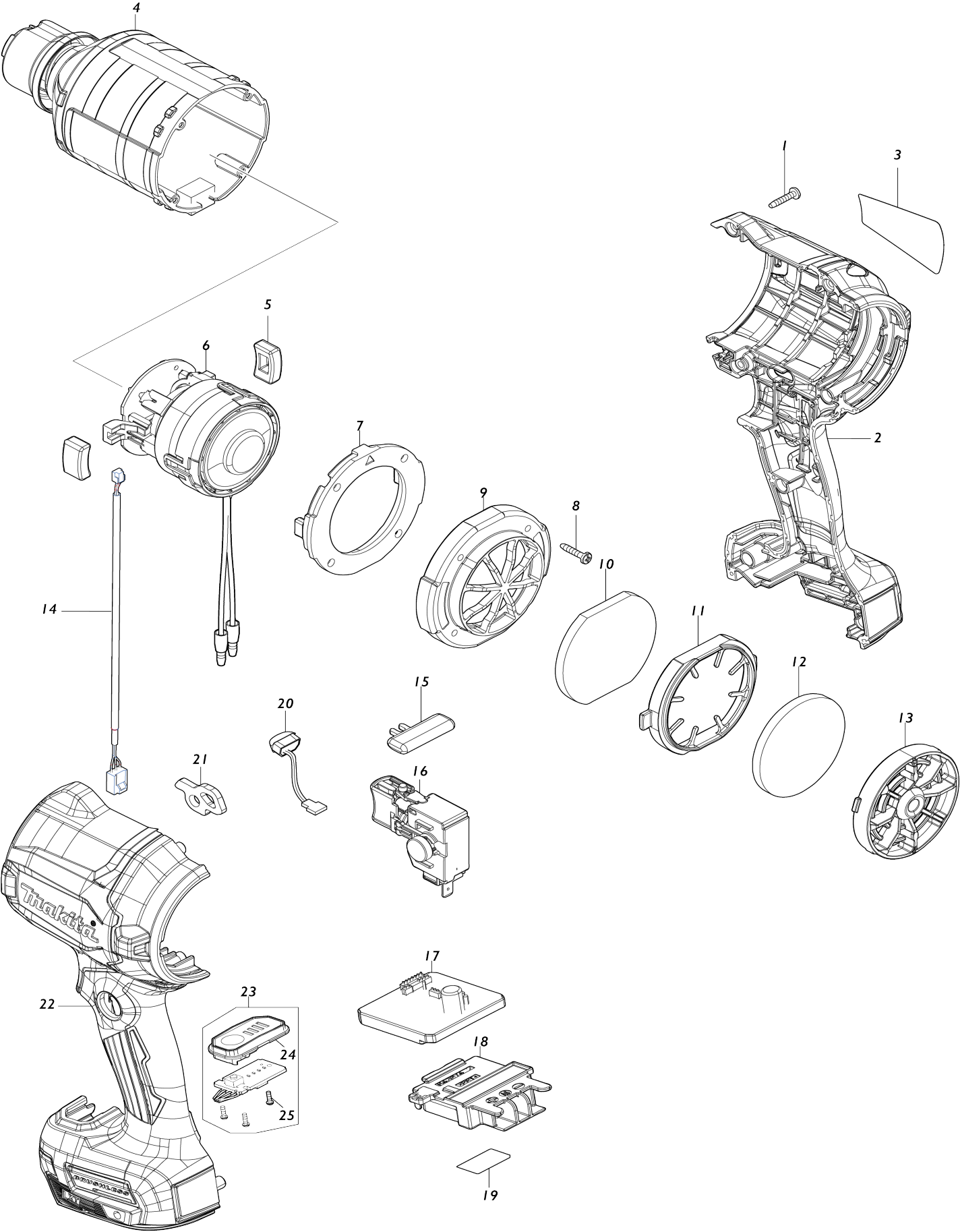


Model No.DAS180 CORDLESS DUST BLOWER



Model No.DAS180 CORDLESS DUST BLOWER

Numé ro d'a rticle	N ° de pièces	Description	Interc hang eabilit é	Q'ty	Nouv elle / ancie nne	Note 1	Note 2
001	266130-9	Vis taraudeuse à tête bombée 3X 16		8			
002	183Y77-1	HOUSING SET		1			
C10	263005-3	Cheville caoutchouc 6		2			
C20	252126-6	Écrou de blocage hexagonal M4- 7		2			
C30	8045T0-0	Étiquette d'avertissement		1			
D10		INC. 22					
003	8588A8-1	DAS180 NAME PLATE		1			
004	141K56-1	Logement du moteur complet		1			
C10	422826-4	Feuille-éponge		1			
005	422816-7	Joint du couvercle du moteur		2			
006	629B99-4	Ensemble moteur		1	*		
006-1	629C73-8	MOTOR ASSEMBLY	<	1			
007	422817-5	Couvercle du moteur électrique		1			
008	266130-9	Vis taraudeuse à tête bombée 3X 16		4			
009	413C47-7	Capot arrière		1			
010	422824-8	Filtre A		1			
011	413C49-3	Porte-filtre		1			
012	422825-6	Filtre B		1			
013	141G57-5	Bouchon à poussière complet		1			
C10	263032-0	Cheville caoutchouc 4		2			
014	638A30-3	Unité responsable		1			
015	412697-7	Bouton de déverrouillage		1			
016	650019-5	Interrupteur C3JW-4B-L		1			
017	620L90-5	Contrôleur		1			
018	643874-2	Borne		1			
019	8588B4-6	DAS180 SERIAL NO. LABEL		1			
020	620521-2	Circuit led		1			
021	347914-5	Anneau de courroie		1			
022	183Y77-1	HOUSING SET		1			
C10	263005-3	Cheville caoutchouc 6		2			
C20	252126-6	Écrou de blocage hexagonal M4- 7		2			
C30	8045T0-0	Étiquette d'avertissement		1			
D10		INC. 2					
023	620L89-0	Circuit de contrôle complet		1			
D10		INC. 24,25					
024	687E52-4	Plaque interrupteur cpl		1			
025	266490-9	Vis taraudeuse à tête cylindrique large 2X6		3			
A01	191X19-5	Ensemble de la buse à portée ét endue		1			
A02	191X11-1	Ensemble 3 de la buse		1			
A03	191X13-7	Ensemble 7 de la buse		1			
A04	191X15-3	Ensemble 13 de la buse		1			
A05	191X17-9	Ensemble de la buse à vanne à manchon		1			

A06	831304-7	Sac accessoires		1			
A07	***DC18RC	DC18RC FAST CHARGER		1			
D10		COMPO-PARTS					
A08	197600-6	Batterie 1000 BL1830B		1			
A09	832074-1	Caisse à outils		1			

Veuillez indiquer les pièces n ° lorsque votre commande.

Date d'impression 07/06/2024